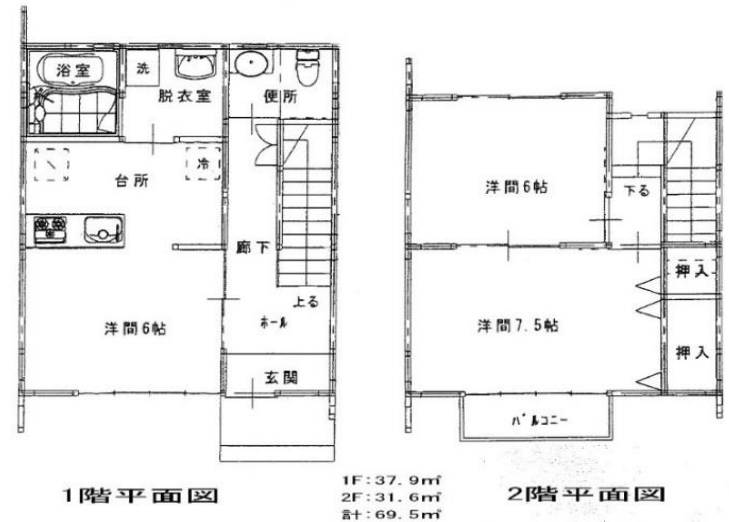


# ◆◆◆◆ 田野町営住宅入居者募集 ◆◆◆◆

次のとおり、『田野町地域優良賃貸住宅 上ノ岡東団地』の入居者を募集します。

## 1. 住宅・種類・戸数・家賃および敷金

団地名	田野町上ノ岡 (木造2階建) 地域優良賃貸住宅 上ノ岡東団地		
間取	2DK(DK6畳・洋室6畳・洋室7.5畳)		
家賃等	(家賃) 35,000円 (共益費) 3,000円 (敷金) 105,000円 ※家賃の3か月分		
入居予定	令和7年4月上旬		
募集戸数	1戸	建築年度	平成27年度



## 2. 入居資格

- 自ら居住するための住宅を必要とする者のうち、現に同居し、又は同居しようとする親族がある者で、下記の世帯に該当する者。
  - ・子育て世帯（同居者に18歳未満の者がいる世帯）
  - ・高齢者世帯（65歳以上の者で構成される世帯）
  - ・障害者世帯
  - ・UIJターン者世帯
  - ・新婚世帯（婚姻予定のある単身者の入居可。ただし、町が定める期間内に配偶者が同居すること。）
- 町税等を完納していること。
- 入居世帯員全員の総所得額が法で定める基準内（月額計算所得額：0円～387,000円）であること。
- 入居者又は同居者が暴力団員による不当な行為の防止等に関する法律（平成3年法律第77号）第2条第6号に規定する暴力団員でないこと。
- 入居決定後は1名の連帯保証人（申込者と同等以上の収入がある者）が必要となります。

## 3. 申込受付期間 . . . 令和7年3月14日（金）～ 随時募集 ※受付は午後5時まで（土・日・祝日を除く）

## 4. 申込方法

- 住宅入居申込書 . . . 田野町役場地域振興課窓口及び田野町ホームページ (<https://tanocho.jp>)
- 市町村発行の所得証明書（最新のもの。源泉徴収は不可。）及び納税証明書を各1通（入居予定の方全員分。成人のみ。）
- 住民票（続柄、本籍等を省略していないもの。入居予定の方全員分。）
- 健康保険証の写し（入居予定の方全員分。）
- 家賃領収書（借家等にお住まいの方は過去6か月分の納付状況が分かるものをご持参ください。）
- その他必要に応じ上記以外の書類の提出をお願いすることがあります。

## 5. 選考方法 . . . 書類審査及び抽選

## 6. 受付場所・問合せ先 . . . 田野町役場 地域振興課 (TEL: 0887-37-9316)



田 野 町