

第3期保健事業実施計画
(データヘルス計画)

令和6年3月作成

田野町

第3期保健事業実施計画（データヘルス計画）

もくじ

I 基本情報	
(1) 基本的事項	1
① 計画の趣旨	1
② 計画期間	2
③ 実施体制・関係者連携	3
(2) 現状の整理	5
① 保険者の特性	5
② 前期計画等に係る考察	6
II 健康医療情報等の分析と課題	
(1) 健康・医療情報等の分析・分析結果に基づく健康課題の抽出	10
① 健康・医療情報の分析	10
・死亡	10
・介護	12
・医療	15
・健診	23
② 健康課題の抽出・明確化	32
III 計画全体	
(1) データヘルス計画の目的、目標を達成するための戦略	33
① データヘルス計画の目的の設定	34
② データヘルス計画の目標の設定	34
(2) 健康課題を解決するための個別の保健事業	36
(3) 薬剤の適正使用の推進	37
IV 個別の保健事業	38
V 高知県における共通指標と保険者努力支援制度（取組評価分）市町村分の状況	40
VI その他	
(1) データヘルス計画の評価・見直し	41
① 評価の時期	41
② 評価方法・体制	41
(2) データヘルス計画の公表・周知	42
(3) 個人情報の取扱い	42
(4) 地域包括ケアに係る取組及びその他の留意事項	42

別添

令和6年度個別保健事業実施計画
令和6年度個別保健事業評価計画

第3期保健事業実施計画(データヘルス計画)

I 基本情報

(1) 基本的事項

① 計画の趣旨

【目的】

田野町においては、被保険者の幅広い年代の身体的な状況等に応じた健康課題を的確に捉え、課題に応じた保健事業を実施することにより、健康の保持増進、生活の質（QOL）の維持及び向上が図られ、結果として、医療費の適正化に資することを目的とする。

【背景】

平成25年6月に閣議決定された「日本再興戦略」においては、「全ての健康保険組合に対し、レセプト等のデータの分析、それに基づく加入者の健康保持増進のための事業計画として「データヘルス計画」の作成・公表、事業実施、評価の取組を求めるとともに、市町村国保が同様の取組を行うことを推進する。」と示された。

これを踏まえて、「保健事業の実施等に関する指針（厚生労働省告示）」の一部が改正され、保険者は健康・医療情報を活用してPDC Aサイクルに沿った効果的かつ効率的な保健事業の実施を図るための保健事業の実施計画（データヘルス計画）を策定したうえで、保健事業の実施・評価・改善等を行うものとされた。（図表1）

平成30年4月には都道府県が財政運営の責任主体として共同保険者となった。

その後、令和2年7月に閣議決定された「経済財政運営と改革の基本方針2020（骨太方針2020）」において、保険者のデータヘルスの計画の標準化等の取組の推進が掲げられ、令和4年12月に経済財政諮問会議における「新経済・財政再生計画改革工程表2022」において、「保険者が策定するデータヘルス計画の手引きの改訂等を行うとともに、当該計画の標準化の進展にあたり、保険者共通の評価指標やアウトカムベースでの適切なK P Iの設定を推進する。」とされた。

このように、全ての保険者にデータヘルス計画の策定が求められ、効果的・効率的な保健事業の実施に向けて、標準化の取組の推進や評価指標の設定の推進が進められている。

③ 実施体制・関係者連携

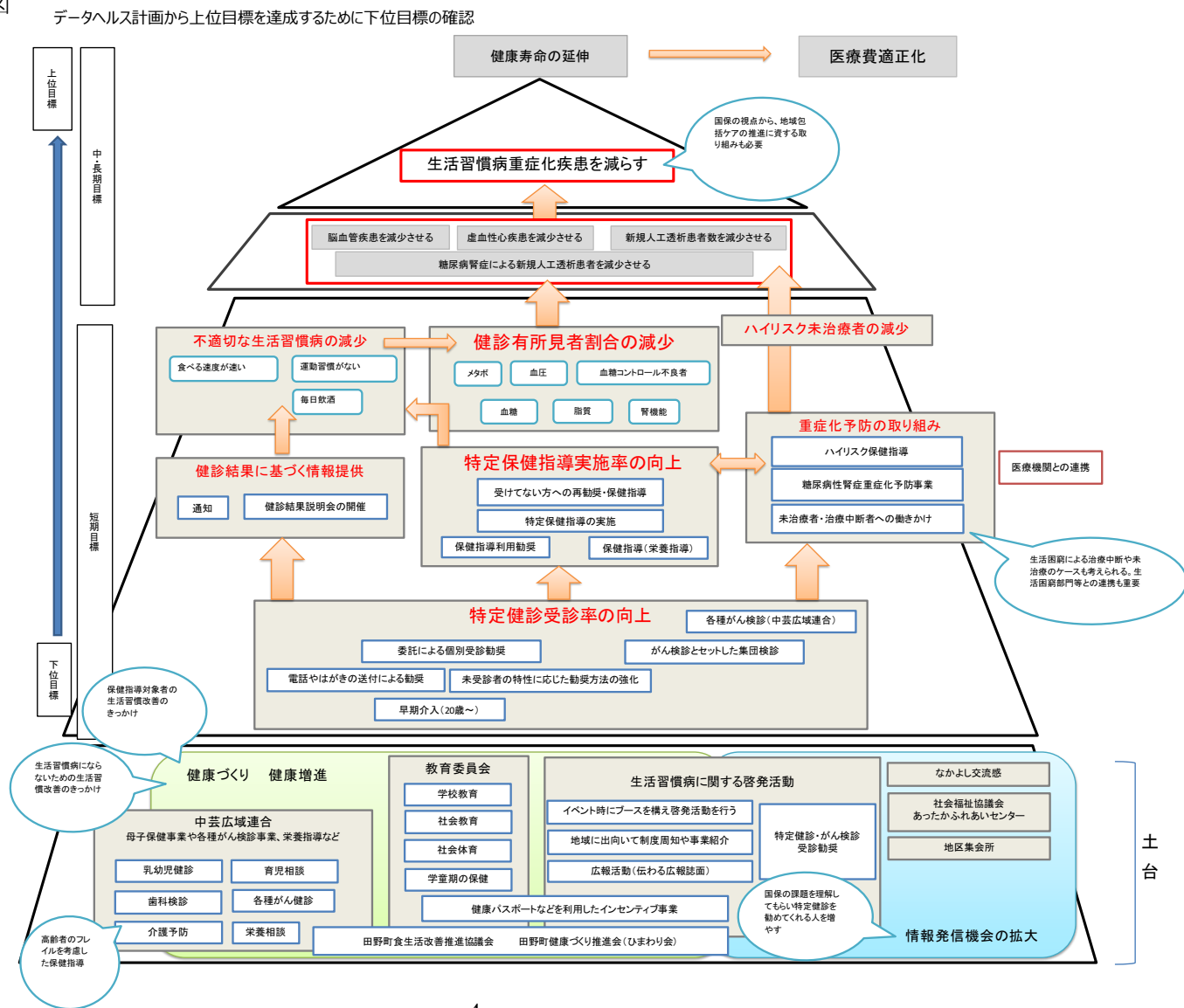
データヘルス計画の事務局は、住民福祉課国保係で担い、保健衛生担当、後期高齢者医療担当、介護保険担当、保健師を主な構成メンバーとしてデータヘルスチームを立ち上げ、具体的な計画策定作業を進める。

また、データヘルス計画の関連事業に係る検討会を開催し、データヘルス計画の課題を共有するとともに、国保保健事業との連携方法について検討する。

また、外部の有識者及び被保険者の意見を計画に反映できるよう国保運営協議会で協議を行い、さらに、高知県国民健康保険団体連合会を事務局とする保健事業支援・評価委員会で、高知県や保健医療専門職の助言をもらい策定する。

計画の策定に当たっては、職員の資質向上（研修受講等）、好事例の情報収集・分析等に努めるほか、田野町の実情に応じ、外部委託の実施等、その他必要な措置を講じ、さらに、計画期間を通じてPDCAサイクルに沿った確実な計画運用ができるよう、担当者・チームの業務をマニュアル化等により明確化・標準化するとともに、担当者が異動する際には経過等を含めて確実に引継ぎを行う等の体制を整える。

図表2 計画全体の関連図



(2) 現状の整理

① 保険者の特性

田野町は高知市から東へ約 55 km、奈半利川西岸河口に位置し、県内の他市町村と同じように海山川に囲まれた自然豊かな、総面積 6.53 ㎢の四国一面積の小さいコンパクトな町である。町の中心部には、医療機関や金融機関、量販店などの生活に必要な施設が集中している。また、基幹産業は、施設園芸を主体とする農業で、第一次産業は町全体の約 20%程度を占めている状況である。(図表 3)

人口の年齢構成を国・県と比較すると、田野町では少子高齢化が進んでおり、さらに 30 歳～40 歳代の働き世代も少ない傾向がある。(図表 4)

国民健康保険被保険者数は年々減少傾向にあるが、特に 40 歳から 64 歳の年齢層の女性が減少している。(図表 5)

図表 3

産業構成割合(%)

	一次産業	二次産業	三次産業
田野町	19.6	18.6	61.8
県	11.8	17.2	71.0
同規模	22.3	20.6	57.2
国	4.0	25.0	71.0

R2年市区町村別統計表より集計

図表 4

人口及び被保険者の状況

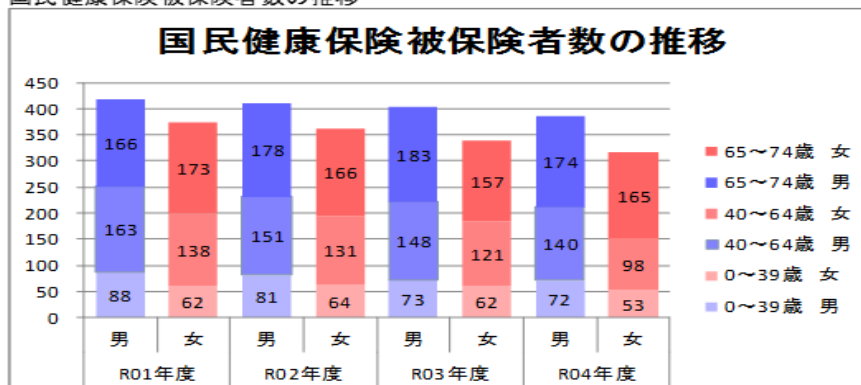
R04年度

	田野町				県				国			
	人口	割合	被保険者数	加入率	人口	割合	被保険者数	加入率	人口	割合	被保険者数	加入率
0～9歳	158	6.3%	25	15.8%	45,692	6.7%	5,557	12.2%	9,149,680	7.5%	934,448	10.2%
10～19歳	158	6.3%	34	21.5%	56,206	8.3%	7,769	13.8%	10,815,158	8.8%	1,275,160	11.8%
20～29歳	151	6.0%	22	14.6%	52,398	7.7%	7,518	14.3%	11,847,532	9.7%	1,831,668	15.5%
30～39歳	220	8.8%	45	20.5%	60,754	8.9%	10,254	16.9%	13,151,438	10.7%	1,981,228	15.1%
40～49歳	256	10.2%	62	24.2%	87,908	12.9%	16,210	18.4%	17,048,638	13.9%	2,703,316	15.9%
50～59歳	319	12.7%	101	31.7%	88,571	13.0%	19,132	21.6%	17,365,506	14.2%	3,145,336	18.1%
60～69歳	391	15.6%	231	59.1%	91,926	13.5%	44,377	48.3%	14,733,446	12.0%	6,583,052	44.7%
70～74歳	229	9.1%	183	79.9%	60,579	8.9%	45,432	75.0%	9,125,786	7.5%	6,913,996	75.8%
75歳以上	626	25.0%			135,735	20.0%			19,185,847	15.7%		
合計	2,508	100.0%	703	28.0%	679,769	100.0%	156,249	23.0%	122,423,031	100.0%	25,368,204	20.7%
再掲_65歳以上	1,067	42.5%	339	31.8%	243,877	35.9%	74,367	30.5%	35,685,383	29.1%	11,238,125	31.5%

※人口は令和5年1月1日住民基本台帳年齢階級別人口(市区町村別)(日本人住民)
※被保険者数は集計年度内の1月平均を集計

図表 5

国民健康保険被保険者数の推移



② 前期計画等に係る考察

第2期評価結果の項目を確認すると、中・長期目標では医療費が悪化した数値となり、短期目標では、収縮期血圧、HbA1c、中性脂肪、尿酸有所見率の悪化などが見られた。

田野町国民健康保険保健事業実施計画(データヘルス計画)第2期 評価→目的・目標・指標の確認、達成状況と判定

目的: 今回の計画の目的は、健康寿命の延伸である。

A(目標値に達した)
B(目標値に達していないが、改善傾向にある)
C(変わらない)
D(悪化している)
E(判定不能)

中・長期目標

目標	対象者	指標	評価経年モニタリング							判定
			平成28年	平成29年	平成30年	令和1年	令和2年	令和3年	令和4年 (直近の値)	
医療費の伸びを抑える	国保被保険者	1人あたり医療費【円】全体 ※1ヶ月医療費の年度内平均	30,760	33,550	32,090	37,040	36,810	37,130	34,800	D
		1人あたり医療費【円】入院 ※1ヶ月医療費の年度内平均	12,050	14,660	13,010	18,900	18,310	16,820	16,540	D
		1人あたり医療費【円】入院外 ※1ヶ月医療費の年度内平均	18,710	18,890	19,080	18,140	18,500	20,310	18,260	C
データヘルス計画 本文より ①標準化医療費の国との差を平成28年度より縮小させる	男性の国保被保険者	脳出血(入院)の標準化医療費 ※28年度との差	436,647	-132,409	386,532	-134,163	172,693	575,177	-72,187	A
	男性の国保被保険者	脳梗塞(入院)の標準化医療費 ※28年度との差	357,649	1,260,987	-171,629	-85,014	-266,508	63,457	358,758	D
	男性の国保被保険者	慢性腎不全(人工透析あり外来)の標準化医療費 ※28年度との差	821,526	926	649,567	712,328	472,243	126,904	320,461	B
	女性の国保被保険者	狭心症(入院)の標準化医療費 ※28年度との差	621,139	20,677	-37,140	-33,786	314,445	-19,070	-36,037	A
	女性の国保被保険者	慢性腎不全(人工透析あり外来)の標準化医療費 ※28年度との差	289,855	700,321	852,463	557,080	329,433	-246,157	-238,476	B
②脳血管疾患、虚血性心疾患、人工透析の新規発症者を平成28年度より減少させる(人工透析については新規発症0)	国保被保険者	脳血管疾患の新規発症者	6	8	3	3	2	6	5	B
		虚血性心疾患の新規発症者	2	1	1	1	3	1	1	B
		人工透析の新規導入者	0	0	0	0	0	0	0	A

短期目標(毎年評価する)

目標	対象者	評価経年モニタリング									判定
		指標	平成28年	平成29年	平成30年	令和1年	令和2年	令和3年	令和4年 (直近の値)		
①特定健診受診率向上	特定健診受診対象者	特定健診受診率(法定報告)	28.2%	37.6%	42.1%	44.7%	39.2%	45.0%	43.8%	B	
②特定保健指導実施率向上	特定保健指導対象者	特定保健指導実施率 (法定報告)	43.2%	22.7%	20.4%	39.2%	18.9%	38.3%	33.3%	C	
③継続健診受診者の健診結果有所見割合の減少	血圧	健診有所見率(人数)収縮期血圧130以上	69	84	97	90	103	111	100	D	
		血糖	健診有所見率(人数)HbA1c5.6以上	87	109	112	141	117	128	138	D
		中性脂肪	健診有所見率(人数)中性脂肪150以上	46	50	51	66	56	50	57	D
		尿酸	健診有所見率(人数)7.0以上	13	19	18	24	15	16	20	D
④継続健診受診者の生活習慣の改善	2年連続健診受診者	【遅い夕食】 就寝前2時間以内	19	28	31	35	29	29	32	D	
		【夕食後の間食】 週3回以上	33							E	
		【毎日飲酒】 お酒を飲む頻度=毎日	36	34	41	51	51	47	52	D	
		【運動習慣】 1回30分以上軽く汗をかき運動を週2日以上、1年以上	91	99	120	128	113	121	112	B	
⑤健診結果におけるハイリスク未受診者の割合を減少させる	健診結果で、血圧・血糖・腎機能において受診勧奨判定基準等に該当した者のうち、医療機関を受診していない者	A	7							E	
		B	1							E	
		C	14.3%							E	

データヘルス計画
本文より

個別保健事業実施計画

事業名	目的	目標	対象者	評価経年モニタリング								判定
				指標	平成28年	平成29年	平成30年	令和1年	令和2年	令和3年	令和4年 (直近の値)	
特定健診受診勧奨事業	自分の健康状態を把握するため、特定健診を受けの人を増やす。健康づくりを意識づける。	・特定健診受診率の向上 ・40～50歳代の未受診者を減らす	国保の特定健診対象者	受診率	28.2%	37.6%	42.8%	44.7%	39.5%	45.4%	44.1%	B
特定保健指導未利用者対策	特定保健指導を受けることで内臓脂肪症候群・予備軍の改善ができる人を増やす。	・特定保健指導実施率の向上	・国保の特定保健指導対象者 ・国保の特定健診受診者	実施率（終了率）	43.2%	22.7%	20.4%	39.2%	18.9%	38.3%	21.2%	C
特定健診継続受診対策	健診結果を見直す機会を与え、特定健診の検査項目等の正しい知識や理解を促すとともに、今後の生活習慣の改善のきっかけを提供し、継続受診の重要性を伝え、受診者の増加を目指す。	・特定健診受診率の向上	・国保の特定保健指導対象者 ・国保の特定健診受診者 ・健診結果説明会参加者	実施人数			60人	58人	22人	30人	40人	D
重症化予防事業	脳血管疾患や糖尿病性腎症等の重症化疾患を予防できるよう、発症の危険性が高い人が適切な治療を開始し、継続して受けることができる。また、生活習慣病を発症している者に対して医療と保健指導の両面で健康管理支援を行う。	・対象者の医療機関受診率の向上 ・生活習慣病の重症化を予防する	・生活習慣病発症者 ・糖尿病性腎症重症化予防対象者	未治療、治療中断者数の減少		0	1	0	1	1	1	C

☆事業や評価項目としていないが、データヘルズ計画中に「目標とする」などの文言があるもの

事業	目的	目標	対象者	評価経年モニタリング								判定
				指標	平成28年	平成29年	平成30年	令和1年	令和2年	令和3年	令和4年 (直近の値)	
その他の保健事業COPD	「COPD(慢性閉塞性肺疾患)診断と治療のためのガイドライン 第4版」(日本呼吸医学会 2013年4月発行)によると、タバコ煙はCOPDの最大の危険因子で、COPD患者の約90%に喫煙歴があると言われている。COPDの発症予防にはタバコ煙の暴露からの回避が重要であり、現在の青年期・壮年期の世代への生活習慣病の改善に向けた働きかけを重点的に行うことが大切	評価に用いることが可能な指標として、健康・医療情報を活用して喫煙の有無(生活習慣の状況)を把握し、国の喫煙率以下を目標とします。	国保被保険者	入院外レセプト件数	10.427	1.212	5.075	5.065	9.067	20.177	41.262	D

個別保健事業のまとめ

事業名	現状 (達成・未達要因)	見直し改善案 次期計画の方向性	第3期DH計画事業内容
特定健診受診勧奨事業	<ul style="list-style-type: none"> ・計画策定時から、大きく受診率が上昇した。 ・近年、受診率が伸び悩んでいる。 	<ul style="list-style-type: none"> ・受診率向上に繋がる情報発信機会の拡大 ・若年層の受診に繋がる勧奨方法の検討 	特定健診の受診状況等から未受診者を特定し、個別通知の送付により、受診勧奨を行う。また、町で実施する集団検診と医療機関による個別健診を併用して実施する。
特定保健指導未利用者対策	<ul style="list-style-type: none"> ・特定保健指導実施率が低い。 ・「時間がないからetc」断られることが多い。 	<ul style="list-style-type: none"> ・保健指導対象者へのアプローチ方法の検討 	専門職による健診会場での利用勧奨。電話・通知で、対象者が利用しやすいような利用勧奨を実施する。
特定健診継続受診対策	<ul style="list-style-type: none"> ・健診結果説明会への参加者が少ない。 	<ul style="list-style-type: none"> ・特定健診受診勧奨事業と同じく、情報発信機会の拡大 	
重症化予防事業	<ul style="list-style-type: none"> ・プログラム参加者数が少ないため、評価困難 	<ul style="list-style-type: none"> ・プログラムの周知 ・医療機関との連携強化 	保険者事務支援システム(XRL)糖尿病性腎症重症化予防プログラムメニューを利用し、対象者を確認し、専門職による面談・電話指導を実施する。

II 健康医療情報等の分析と課題

(1) 健康・医療情報等の分析・分析結果に基づく健康課題の抽出

①健康・医療情報の分析

・死亡

主要死因別標準化比(SMR)の2012年から2021年の推移において、2015年全国基準を100とした場合、女性では全死因が県・全国よりも多いが、経年で見ると男女ともに減少傾向にある。また、男女ともに脳血管疾患は減少傾向にある。

女性は急性心筋梗塞、虚血性心疾患が増加している。

男性は心疾患(高血圧性を除く)、急性心筋梗塞、虚血性心疾患がやや増加傾向にある。

(図表6)

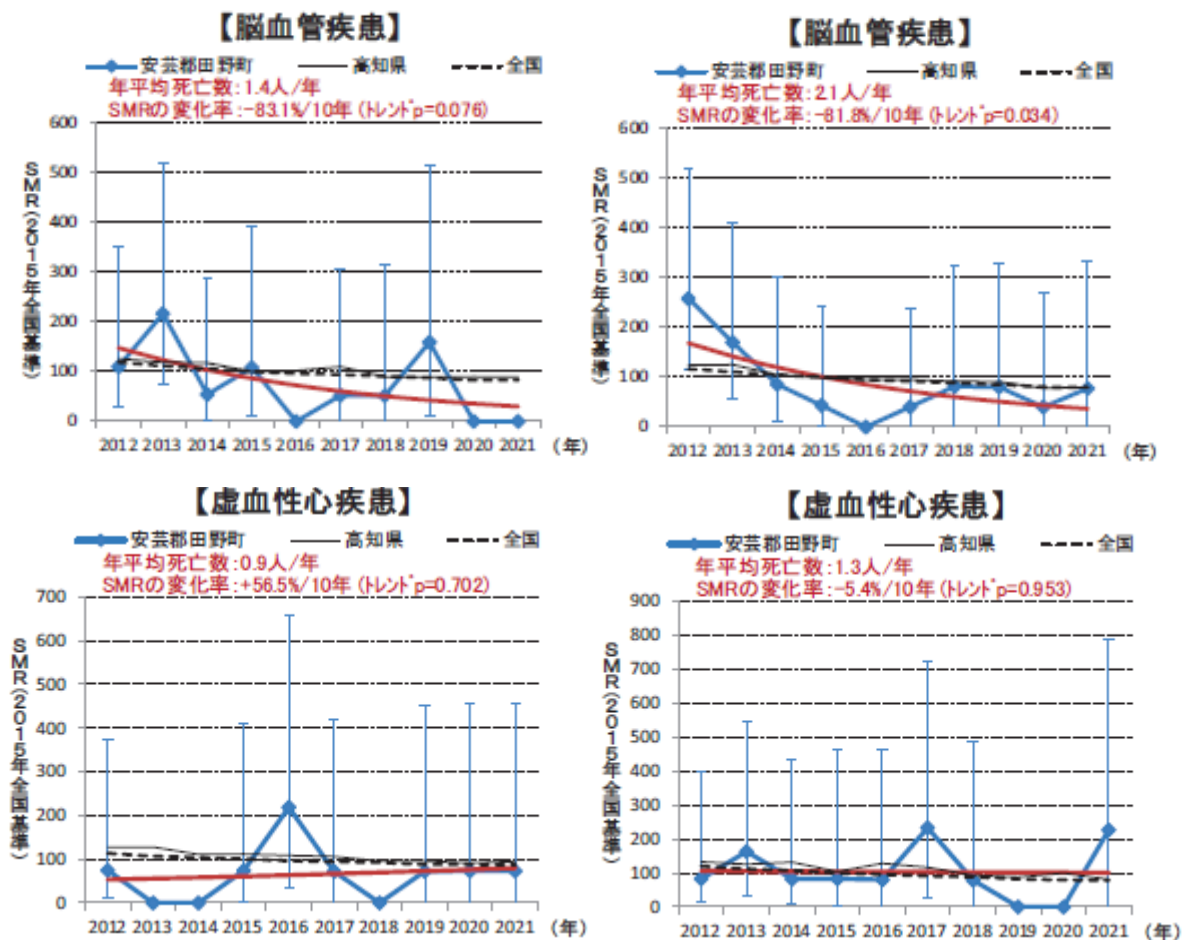
令和元年度以降、要介護2以上の割合の差が開く傾向にあるが、近年は、差が縮まった。

図表6 主要死因別標準化死亡比(SMR)の推移 2012～2021年

2015年全国基準 (=100)

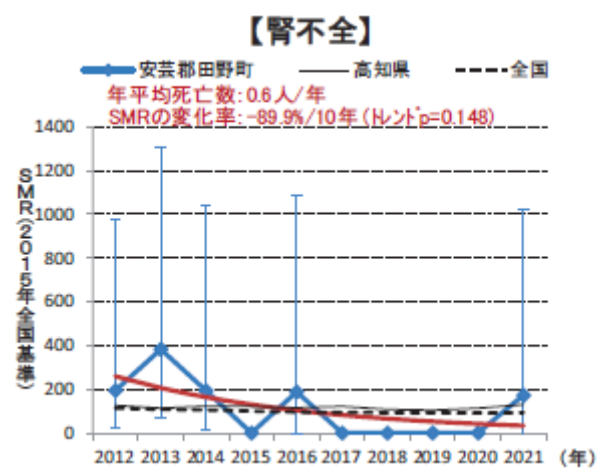
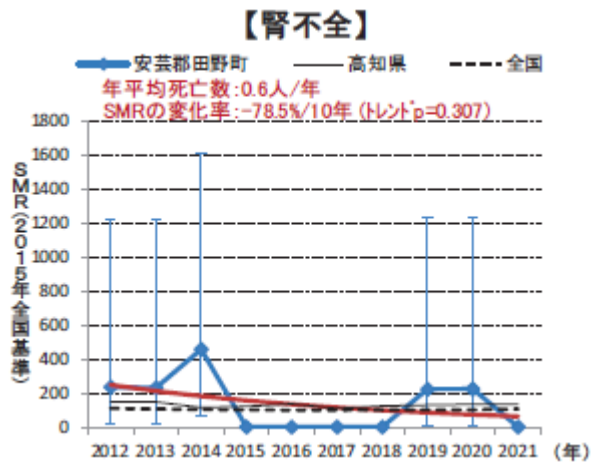
【男性】

【女性】



【男性】

【女性】



・介護

介護認定状況では、田野町の介護被保険者全体 1821 人のうち認定を受けているのは 207 人で 11.4%が認定を受けている。年齢構成では認定者の約 9 割が 75 歳以上である。40～64 歳の要介護 2 以上が 4 人いる。内 2 人は脳血管疾患を発症している。

(図表 7、図表 8)

要介護度別介護給付費の比較では、田野町と同規模の一人当たり給付費を比べると、要支援 1～2 では田野町が高いが、要介護 3～5 では同規模の方が高い (図表 9)

居宅・施設サービスの占める割合では、田野町の居宅サービスの金額は 70%程度、件数は 90%程度。施設サービスの金額は 30%程度、件数は 10%程度であり、同規模と比べて居宅サービスが多くなっている。(図表 10)

図表 7 要介護認定者の状況

受給者区分	2号		1号				合計				
	年齢		65～74歳	75歳以上		計					
被保険者数 ※1	754人		441人	626人		1,067人		1,821人			
認定率	0.5%		3.4%	30.0%		19.0%		11.4%			
認定者数	4人		15人	188人		203人		207人			
新規認定者数 ※2	0人		0人	1人		1人		1人			
介護度別人数・割合	介護度	人数	割合	件数	割合	件数	割合	件数	割合	件数	割合
	要支援1	0	0.0%	2	13.3%	9	4.8%	11	5.4%	11	5.3%
	要支援2	0	0.0%	1	6.7%	17	9.0%	18	8.9%	18	8.7%
	要介護1	0	0.0%	1	6.7%	61	32.4%	62	30.5%	62	30.0%
	要介護2	2	50.0%	1	6.7%	23	12.2%	24	11.8%	26	12.6%
	要介護3	1	25.0%	3	20.0%	29	15.4%	32	15.8%	33	15.9%
	要介護4	1	25.0%	2	13.3%	32	17.0%	34	16.7%	35	16.9%
要介護5	0	0.0%	5	33.3%	17	9.0%	22	10.8%	22	10.6%	

※1 被保険者数は令和5年1月1日住民基本台帳年齢階級別人口(市区町村別)(日本人住民)より集計

※2 新規認定者数は年度内に新規認定を受けた者の合計

図表 8

国保・後期被保険者における介護認定者の有病状況

受給者区分		2号		1号				合計					
		年齢		65~74歳		75歳以上				計			
認定者数		2		12		176		188		190			
疾患		人数	割合	人数	割合	人数	割合	人数	割合	人数	割合		
一レセプトの診断名より重複して計上 有病状況	循環器疾患	再掲	脳血管疾患	2	100.0%	4	33.3%	104	59.1%	108	57.4%	110	57.9%
			脳出血	1	50.0%	4	33.3%	12	6.8%	16	8.5%	17	8.9%
			脳梗塞	1	50.0%	3	25.0%	98	55.7%	101	53.7%	102	53.7%
		虚血性心疾患	0	0.0%	5	41.7%	97	55.1%	102	54.3%	102	53.7%	
		腎不全	1	50.0%	4	33.3%	78	44.3%	82	43.6%	83	43.7%	
		人工透析	0	0.0%	2	16.7%	3	1.7%	5	2.7%	5	2.6%	
	血管疾患	再掲合併症	糖尿病	0	0.0%	6	50.0%	120	68.2%	126	67.0%	126	66.3%
			腎症	0	0.0%	1	8.3%	8	4.5%	9	4.8%	9	4.7%
			網膜症	0	0.0%	2	16.7%	10	5.7%	12	6.4%	12	6.3%
			神経障害	0	0.0%	1	8.3%	2	1.1%	3	1.6%	3	1.6%
		高血圧	2	100.0%	8	66.7%	164	93.2%	172	91.5%	174	91.6%	
		脂質異常症	2	100.0%	9	75.0%	127	72.2%	136	72.3%	138	72.6%	
		高尿酸血症	1	50.0%	4	33.3%	84	47.7%	88	46.8%	89	46.8%	
	血管疾患合計	2	100.0%	11	91.7%	174	98.9%	185	98.4%	187	98.4%		
	認知症	2	100.0%	0	0.0%	97	55.1%	97	51.6%	99	52.1%		
	筋・骨格疾患	2	100.0%	12	100.0%	176	100.0%	188	100.0%	190	100.0%		
	歯肉炎歯周病	2	100.0%	7	58.3%	114	64.8%	121	64.4%	123	64.7%		

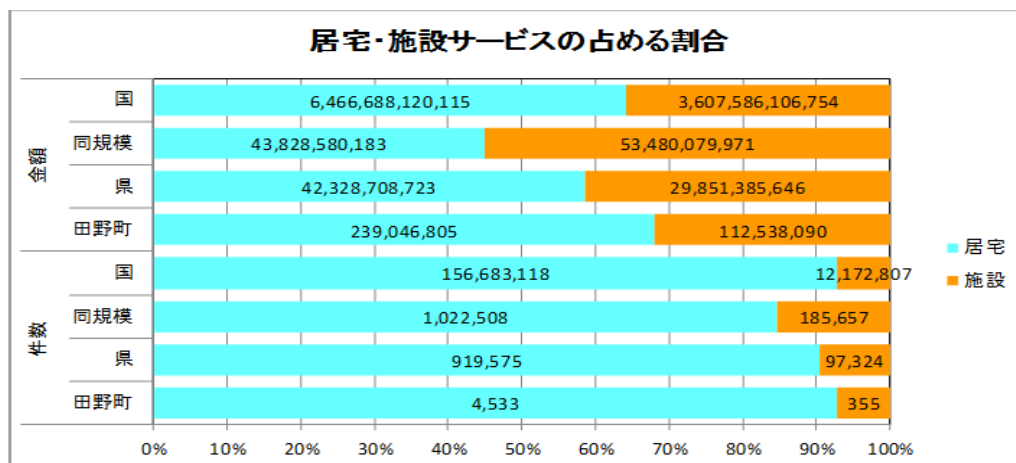
※医療保険が田野町の国保又は後期である介護認定者のみ集計

図表 9

要介護度別介護給付費の比較(男女別)

	性別	田野町		1件当たり給付費				田野町		1件当たり給付費			
		総給付費	総件数	田野町	県	同規模	国	総給付費	総件数	田野町	県	同規模	国
		円	件	円	円	円	円	円	件	円	円	円	円
全体	男性	350,646	28	12,523	10,255	9,911	10,442	1,895,337	174	10,893	8,510	8,435	9,229
	要支援1	1,297,829	54	24,034	13,627	13,411	13,706	3,320,820	263	12,627	11,481	12,203	12,356
	要支援2	16,948,245	391	43,346	35,653	39,292	33,609	33,627,063	894	37,614	42,754	44,634	39,077
	要介護1	16,744,463	415	40,348	44,121	47,955	39,766	45,411,404	614	73,960	56,235	60,762	49,079
	要介護2	19,837,421	319	62,186	72,484	91,283	65,693	56,447,327	563	100,262	92,858	118,857	85,317
	要介護3	18,839,633	224	84,106	107,768	124,577	84,066	70,939,791	462	153,549	148,074	166,704	111,758
	要介護4	11,235,223	85	132,179	142,509	144,432	89,675	54,689,693	402	136,044	189,819	197,987	123,512
	要介護5	85,253,460	1,516	56,236	58,849	66,860	50,762	266,331,435	3,372	78,983	76,277	86,587	63,898
	合計												
40564歳	男性	0	0	0	10,941	10,865	11,181	0	0	0	8,132	8,596	10,219
	要支援1	670,722	30	22,357	13,103	15,910	15,361	0	0	0	14,587	13,000	14,088
	要支援2	0	0	0	29,459	33,886	30,929	0	0	0	30,327	32,076	28,299
	要介護1	963,461	39	24,704	33,302	36,379	34,672	0	0	0	32,645	34,490	31,785
	要介護2	3,961,395	60	66,023	54,027	62,612	54,261	0	0	0	46,888	58,801	50,944
	要介護3	1,704,132	9	189,348	78,835	84,321	68,262	0	0	0	72,898	83,004	65,793
	要介護4	0	0	0	88,626	120,119	72,294	0	0	0	114,806	114,326	74,939
	要介護5	7,299,710	138	52,896	43,486	48,740	45,574	0	0	0	42,973	49,506	44,205
	合計												
6574歳	男性	0	0	0	9,757	10,136	10,706	127,920	28	4,569	8,235	8,189	9,087
	要支援1	413,181	18	22,955	14,002	13,678	14,170	575,361	41	14,033	11,832	12,511	12,454
	要支援2	240,641	9	26,738	32,798	42,114	33,454	798,006	36	22,167	33,842	36,902	33,081
	要介護1	1,866,333	51	36,595	41,940	41,665	37,606	166,748	6	27,791	41,493	40,328	37,466
	要介護2	3,130,132	56	55,895	61,703	80,027	60,338	0	0	0	68,925	85,307	63,226
	要介護3	2,321,287	52	44,640	86,775	99,997	75,243	1,684,320	10	168,432	101,824	123,073	81,437
	要介護4	4,744,314	54	87,858	120,313	116,507	81,124	10,192,883	71	143,562	135,028	158,813	93,592
	要介護5	12,715,888	240	52,983	51,756	59,420	48,665	13,545,238	192	70,548	54,813	59,085	48,631
	合計												
75歳以上	男性	350,646	28	12,523	10,334	9,827	10,359	1,767,417	146	12,106	8,538	8,452	9,230
	要支援1	213,926	6	35,654	13,564	13,204	13,460	2,745,459	222	12,367	11,361	12,159	12,309
	要支援2	16,707,604	382	43,737	36,487	39,001	33,749	32,829,057	858	38,262	43,421	45,092	39,615
	要介護1	13,914,669	325	42,814	45,027	49,683	40,583	45,244,656	608	74,416	57,730	62,342	50,368
	要介護2	12,745,894	203	62,788	75,337	93,963	67,590	56,447,327	563	100,262	94,923	120,912	87,596
	要介護3	14,814,214	163	90,885	113,286	130,319	87,181	69,255,471	452	153,220	151,919	169,793	114,907
	要介護4	6,490,909	31	209,384	152,546	152,897	94,258	44,496,810	331	134,431	195,397	201,261	127,963
	要介護5	65,237,862	1,138	57,327	61,088	68,925	51,553	252,786,197	3,180	79,493	78,259	88,539	65,490
	合計												

図表 10



・医療

【医療の状況：医療費の3要素など】

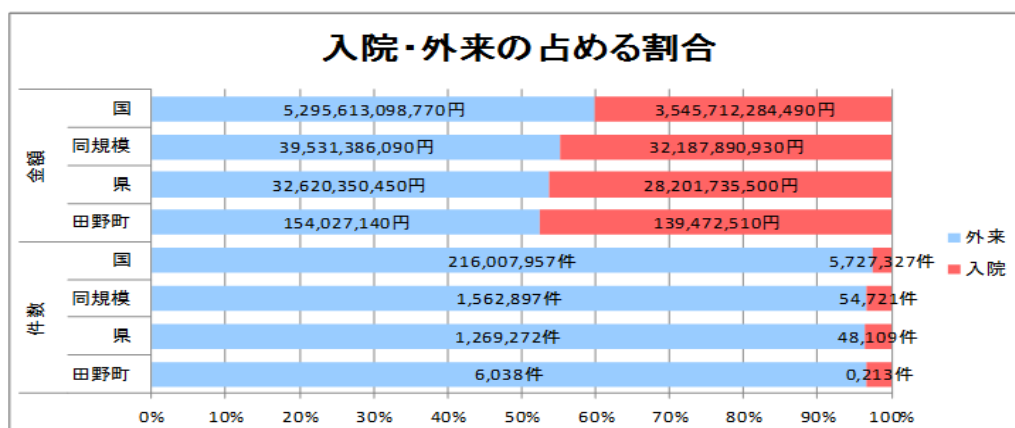
入院・外来の状況について、件数・金額の割合をみると、田野町の入院件数は件数全体の5%で国・県・同規模と同程度であるが、金額は全体の約50%を占めており、国・県・同規模よりも高い。(図表11)

また、医療費の3要素では、入院の状況について、国・県・同規模と比較すると1人当たり点数が高い。その要因として1人当たり件数が高く、1日当たりの点数も高いからと考えられる。(図表12)

生活習慣病の内訳では、1位 糖尿病、2位 慢性腎臓病(透析あり)、3位 高血圧症の順に多い。(図表13)

被保険者千人あたりの医療施設設置状況では、田野町は病院数が国・県・同規模と比べて多い。(図表14)

図表 11



図表 12

医療費の3要素

	入院	田野町	県	同規模	国
A	1人当たり件数	0.31416	0.31681	0.28042	0.23225
B	1件当たり日数	16.61	18.00	16.16	15.98
C	1日当たり点数	3.943	3.257	3.639	3.873
ABC	1人当たり点数	20.571	18.571	16.495	14.378

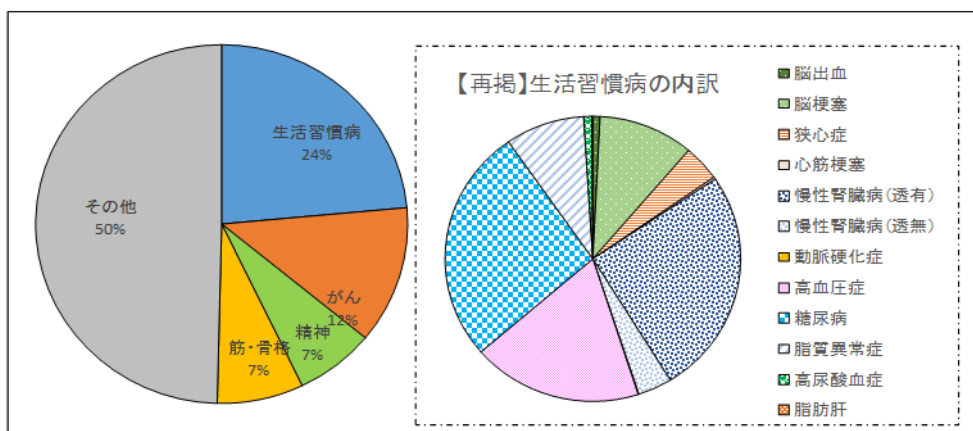
※医療費には調剤費用を含む
※一人当たりは年度内平均1ヶ月による値

	外来	田野町	県	同規模	国
A	1人当たり件数	8.90560	8.35839	8.00911	8.75927
B	1件当たり日数	1.48	1.48	1.36	1.49
C	1日当たり点数	1.723	1.731	1.854	1.650
ABC	1人当たり点数	22.718	21.481	20.258	21.474

※医療費には調剤費用を含む
※一人当たりは年度内平均1ヶ月による値

図表 13

生活習慣病医療費の占める割合



図表 14

医療施設等の状況

	被保険者千人あたり			
	病院数	診療所数	病床数	医師数
田野町	1.5	1.5	123.9	10.3
県	0.8	3.5	106.0	15.2
同規模	0.3	3.6	21.9	3.3
国	0.3	4.2	61.1	13.8

図表 15

【再掲】生活習慣病の内訳	田野町		県		同規模		国	
	金額	割合	金額	割合	金額	割合	金額	割合
脳出血	544,150	0.8%	574,860,520	5.2%	496,897,150	3.7%	59,430,793,930	3.5%
脳梗塞	7,213,420	10.4%	1,192,221,730	10.8%	1,026,500,350	7.6%	123,436,281,990	7.3%
狭心症	2,805,410	4.1%	490,176,710	4.4%	796,720,760	5.9%	98,879,590,420	5.9%
心筋梗塞	179,160	0.3%	184,442,380	1.7%	249,846,340	1.8%	30,465,528,380	1.8%
慢性腎臓病(透有)	17,730,460	25.7%	2,310,788,540	21.0%	2,360,683,410	17.5%	386,839,920,080	23.0%
慢性腎臓病(透無)	2,591,980	3.8%	172,258,390	1.6%	261,829,110	1.9%	25,873,023,820	1.5%
動脈硬化症	51,540	0.1%	67,490,580	0.6%	90,762,030	0.7%	9,347,142,790	0.6%
高血圧症	12,866,610	18.6%	1,997,596,350	18.1%	2,498,447,020	18.5%	270,811,770,500	16.1%
糖尿病	18,425,810	26.7%	2,976,419,860	27.0%	4,306,857,710	31.9%	481,727,988,440	28.6%
脂質異常症	5,993,550	8.7%	973,536,360	8.8%	1,311,883,580	9.7%	186,450,843,580	11.1%
高尿酸血症	598,590	0.9%	40,280,330	0.4%	43,221,790	0.3%	4,136,958,810	0.2%
脂肪肝	84,240	0.1%	38,858,940	0.4%	71,749,560	0.5%	8,029,281,770	0.5%
がん	36,412,020	-	9,459,787,140	-	12,598,897,020	-	1,482,311,853,950	-
精神	20,328,850	-	5,695,581,620	-	5,611,752,480	-	696,878,645,780	-
筋・骨格	22,051,860	-	6,238,929,890	-	6,691,383,930	-	770,412,844,790	-
その他	145,622,000	-	28,408,856,610	-	33,301,844,780	-	4,206,292,914,230	-

【重症化した生活習慣病（高額・6カ月以上入院・人工透析など）】

医療費が多くかかっている疾患について入院と外来では、2位慢性腎臓病（透析あり）、3位糖尿病、4位高血圧症であり、生活習慣病が上位に入っている。（図表16）

1件あたりの医療費30万円以上では1位が腎不全となっている。（図表17）

6カ月以上入院している血管病有病状況では、虚血性心疾患と脳血管疾患で50%を超えている。（図表19）

人工透析患者の内2人が2型糖尿病に罹患している。（図表20）

図表16 疾患別医療費分析

医療費が多くかかっている疾病
総計

※KDB_疾患別医療費分析(細小(82)分類)より集計

順位	入院+外来				入院				外来			
	主傷病名	件数	点数	割合	主傷病名	件数	点数	割合	主傷病名	件数	点数	割合
1位	不整脈	212	2,087,309	7.2%	不整脈	9	1,342,455	9.7%	不整脈	203	744,854	4.9%
2位	慢性腎臓病(透析あり)	31	1,773,046	6.1%	慢性腎臓病(透析あり)	5	704,863	5.1%	慢性腎臓病(透析あり)	26	1,068,183	7.0%
3位	糖尿病	543	1,614,765	5.5%	糖尿病	2	95,578	0.7%	糖尿病	541	1,519,187	9.9%
4位	高血圧症	1,003	1,286,661	4.4%	高血圧症	1	12,604	0.1%	高血圧症	1,002	1,274,057	8.3%
5位	食道がん	14	1,162,393	4.0%	食道がん	6	616,044	4.4%	食道がん	8	546,349	3.6%
6位	統合失調症	75	1,059,143	3.6%	統合失調症	22	981,430	7.1%	統合失調症	53	77,713	0.5%
7位	関節疾患	269	849,991	2.9%	関節疾患	3	154,107	1.1%	関節疾患	266	695,884	4.5%
8位	うつ病	124	822,317	2.8%	うつ病	12	645,751	4.7%	うつ病	112	176,566	1.2%
9位	脳梗塞	66	721,342	2.5%	脳梗塞	10	599,424	4.3%	脳梗塞	56	121,918	0.8%
10位	脂質異常症	430	599,355	2.1%	脂質異常症	1	77,997	0.6%	脂質異常症	429	521,358	3.4%

図表17

1件当たり医療費30万円以上のレセプト集計

順位	主傷病名	レセプト件数	人数	医療費合計
1位	腎不全	63件	8人	30,956,050円
2位	その他の呼吸器系の疾患	24件	6人	11,826,810円
3位	統合失調症、統合失調症型障害及び妄想性障害	21件	2人	9,518,510円
4位	その他の悪性新生物<腫瘍>	20件	6人	20,498,980円
5位	気分(感情)障害(躁うつ病を含む)	12件	2人	6,457,510円

※レセプト件数順

※最大医療資源傷病名による

図表 18

長期(6ヶ月以上)入院者のレセプト集計

順位	主傷病名	人数	レセプト件数	医療費合計 (直近レセプト)	【参考】総費用額合計 (直近レセプト費用×入院月数)
1位	統合失調症、統合失調症型障害及び妄想性障害	2人	23人	759,820円	163,572,860円
2位	気分(感情)障害(躁うつ病を含む)	1人	12人	647,760円	267,524,880円
3位	腎不全	1人	4人	1,596,890円	102,200,960円
4位	その他の呼吸器系の疾患	1人	8人	452,590円	13,577,700円
5位	パーキンソン病	1人	7人	649,450円	10,391,200円

※該当人数順
※最大医療資源傷病名による

図表 19

6ヶ月以上入院しているレセプトの血管病有病状況

血管病名	有病者数	割合
虚血性心疾患	1人	14.3%
脳血管疾患	3人	42.9%
動脈閉塞性疾患	0人	0.0%

図表 20

人工透析を算定しているレセプト集計

件数	人工透析患者数		合計金額	新規透析患者数	
	人工透析患者数	2型糖尿病 有病者数		導入期加算の 算定がある者	2型糖尿病 有病者数
73	6人	2人	42,933,790円	0人	0人

【生活習慣病】

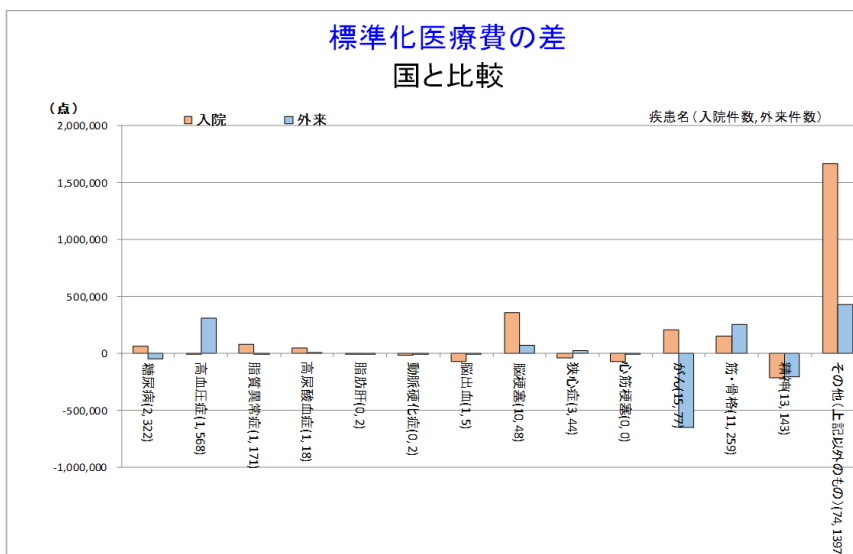
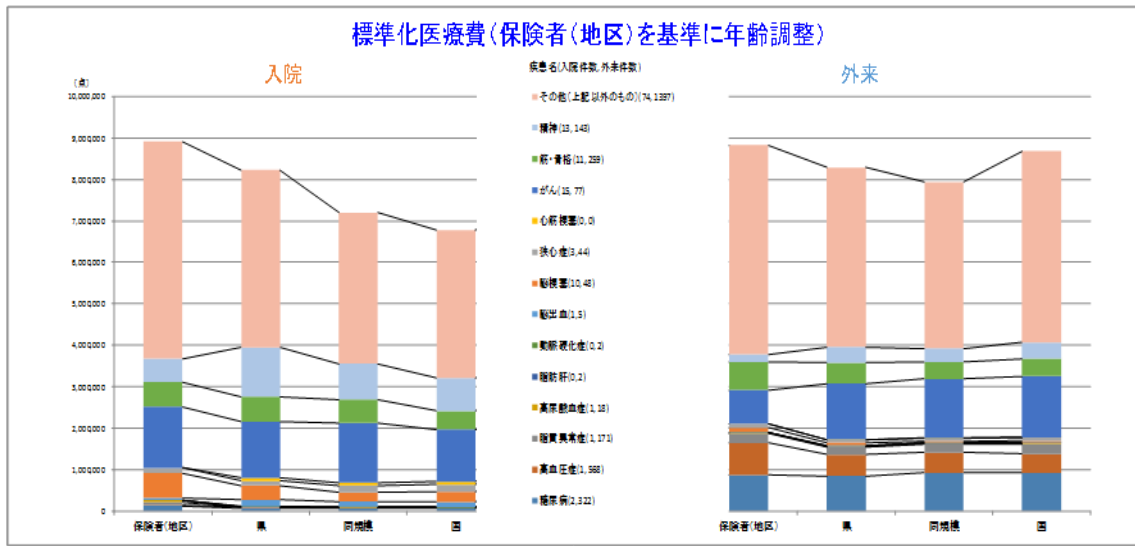
生活習慣病について標準化医療費の国との差を見ると、男性の外来では高血圧、筋・骨格で、入院では脳梗塞、がんで差があった。女性の外来では糖尿病、高血圧、筋・骨格で、入院では脳出血で差があった。

医療費全体を国・県・同規模と比較してみると、男女ともに入院費が高い傾向にあった。(図表 21)

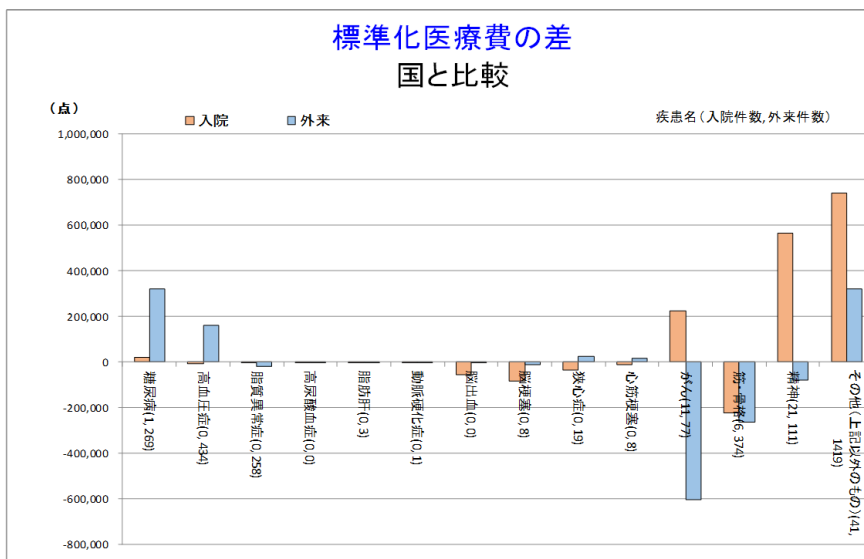
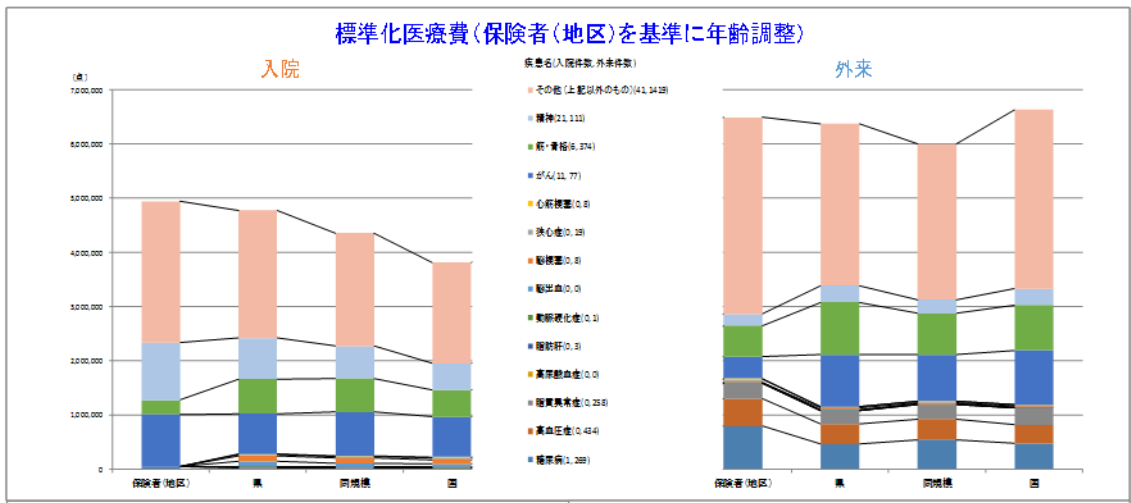
男性の高血圧症の外来件数は一定数あるが、脳梗塞の入院件数が高い状況であるため、血圧コントロールが適正にできていない可能性がある。

図表 21

疾病別医療費分析（生活習慣病）高知県 R04 年度（累計）
男性 0～74 歳



女性 0～74 歳



図表 22 慢性腎不全の医療費分析

疾病別医療費分析(細小(82)分類) [数値表]																					
田野町 R04年度(累計) 0~74歳																					
入院・外来	性別	疾患名	保険者(地区)			標準化医療費(期待総点数)			標準化医療費(期待総件数)			標準化医療費の差			標準化医療費の比(地域差指数)			標準化比(レセプト件数)			
			被保険者数	レセプト件数	総点数(A)	vs 県(B)	vs 同規模(C)	vs 国(D)	vs 県	vs 同規模	vs 国	vs 県(A-B)	vs 同規模(A-C)	vs 国(A-D)	vs 県(A/B)	vs 同規模(A/C)	vs 国(A/D)	vs 県	vs 同規模	vs 国	
入院	男性	慢性腎臓病(透析なし)	368	0	0	21,077	17,326	13,421	1	0	0	-21,077	-17,326	-13,421	0.00	0.00	0.00	0.00	0.00	0.00	
入院	男性	慢性腎臓病(透析あり)	368	5	704,863	230,735	172,608	206,906	3	2	3	474,128	532,255	497,957	3.05	4.08	3.41	1.61	2.20	1.93	
外来	男性	慢性腎臓病(透析なし)	368	22	119,539	34,691	46,620	44,756	9	8	8	84,848	72,919	74,783	3.45	2.56	2.67	2.49	2.75	2.76	
外来	男性	慢性腎臓病(透析あり)	368	26	1,068,183	633,001	534,846	747,722	16	14	19	435,182	533,337	320,461	1.69	2.00	1.43	1.62	1.88	1.37	
入院・外来	性別	疾患名	保険者(地区)			標準化医療費(期待総点数)			標準化医療費(期待総件数)			標準化医療費の差			標準化医療費の比(地域差指数)			標準化比(レセプト件数)			
			被保険者数	レセプト件数	総点数(A)	vs 県(B)	vs 同規模(C)	vs 国(D)	vs 県	vs 同規模	vs 国	vs 県(A-B)	vs 同規模(A-C)	vs 国(A-D)	vs 県(A/B)	vs 同規模(A/C)	vs 国(A/D)	vs 県	vs 同規模	vs 国	
入院	女性	慢性腎臓病(透析なし)	310	3	119,438	9,319	10,346	4,840	0	0	0	110,119	109,092	114,598	12.82	11.54	24.68	13.80	11.59	22.87	
入院	女性	慢性腎臓病(透析あり)	310	0	0	94,682	64,119	64,607	1	1	1	-94,682	-64,119	-64,607	0.00	0.00	0.00	0.00	0.00	0.00	
外来	女性	慢性腎臓病(透析なし)	310	6	20,221	15,975	20,760	17,752	4	4	3	4,246	-539	2,469	1.27	0.97	1.14	1.48	1.55	1.78	
外来	女性	慢性腎臓病(透析あり)	310	0	0	195,635	141,153	238,476	5	4	6	-195,635	-141,153	-238,476	0.00	0.00	0.00	0.00	0.00	0.00	

国保データベース(KDB)のCSVファイル(疾病別医療費分析(細小(82)分類)より計算。
 Ver. 1.1 (2016.9.21) 厚生労働科学研究費補助金(循環器疾患・糖尿病等生活習慣病対策総合研究事業) 健診・医療・介護等データベースの活用による地区診断と保健事業の立案を含む生活習慣病対策事業を担う地域保健人材の育成に関する研究(H25-循環器等(生習)-一般-014)(研究代表 横山徹爾)

図表 23 慢性閉塞性肺疾患（COPD）等の医療費分析

疾病別医療費分析(細小(82)分類) [数値表]																					
田野町 R04年度(累計) 0~74歳																					
入院・外来	性別	疾患名	保険者(地区)			標準化医療費(期待総点数)			標準化医療費(期待総件数)			標準化医療費の差			標準化医療費の比(地域差指数)			標準化比(レセプト件数)			
			被保険者数	レセプト件数	総点数(A)	vs.県(B)	vs.同規模(C)	vs.国(D)	vs.県	vs.同規模	vs.国	vs.県(A-B)	vs.同規模(A-C)	vs.国(A-D)	vs.県(A/B)	vs.同規模(A/C)	vs.国(A/D)	vs.県	vs.同規模	vs.国	
入院	男性	肺がん	368	0	0	178,266	246,511	194,821	2	3	2	-178,266	-246,511	-194,821	0.00	0.00	0.00	0.00	0.00	0.00	
入院	男性	気管支喘息	368	0	0	16,442	7,227	9,551	0	0	0	-16,442	-7,227	-9,551	0.00	0.00	0.00	0.00	0.00	0.00	
入院	男性	肺炎	368	0	0	6,279	9,122	8,115	0	0	0	-6,279	-9,122	-8,115	0.00	0.00	0.00	0.00	0.00	0.00	
入院	男性	慢性閉塞性肺疾患(COPD)	368	0	0	11,171	16,033	14,156	0	0	0	-11,171	-16,033	-14,156	0.00	0.00	0.00	0.00	0.00	0.00	
入院	男性	間質性肺炎	368	1	52,675	15,898	30,093	31,751	0	0	0	36,777	22,582	20,924	3.31	1.75	1.66	3.29	2.05	2.06	
外来	男性	肺がん	368	14	66,388	214,538	283,332	296,946	8	9	10	-148,150	-216,944	-230,558	0.31	0.23	0.22	1.65	1.48	1.36	
外来	男性	気管支喘息	368	32	61,826	79,829	91,190	101,869	35	36	42	-18,003	-29,364	-40,043	0.77	0.68	0.61	0.92	0.88	0.76	
外来	男性	肺炎	368	21	40,628	19,896	17,264	15,433	6	6	5	20,732	23,364	25,195	2.04	2.35	2.63	3.53	3.65	3.94	
外来	男性	慢性閉塞性肺疾患(COPD)	368	29	135,300	26,375	32,210	26,303	9	10	8	108,925	103,090	108,997	5.13	4.20	5.14	3.32	2.86	3.42	
外来	男性	間質性肺炎	368	1	5,610	36,959	45,145	53,277	2	3	3	-31,349	-39,535	-47,667	0.15	0.12	0.11	0.41	0.36	0.31	
入院・外来	性別	疾患名	保険者(地区)			標準化医療費(期待総点数)			標準化医療費(期待総件数)			標準化医療費の差			標準化医療費の比(地域差指数)			標準化比(レセプト件数)			
入院	女性	肺がん	310	0	0	70,109	94,998	74,218	1	1	1	-70,109	-94,998	-74,218	0.00	0.00	0.00	0.00	0.00	0.00	
入院	女性	気管支喘息	310	0	0	5,717	8,002	7,382	0	0	0	-5,717	-8,002	-7,382	0.00	0.00	0.00	0.00	0.00	0.00	
入院	女性	肺炎	310	0	0	1,790	1,918	1,016	0	0	0	-1,790	-1,918	-1,016	0.00	0.00	0.00	0.00	0.00	0.00	
入院	女性	慢性閉塞性肺疾患(COPD)	310	0	0	3,985	1,859	2,261	0	0	0	-3,985	-1,859	-2,261	0.00	0.00	0.00	0.00	0.00	0.00	
入院	女性	間質性肺炎	310	1	12,721	9,663	11,431	10,457	0	0	0	3,058	1,290	2,264	1.32	1.11	1.22	6.15	5.56	5.87	
外来	女性	肺がん	310	0	0	144,698	166,815	152,606	5	6	5	-144,698	-166,815	-152,606	0.00	0.00	0.00	0.00	0.00	0.00	
外来	女性	気管支喘息	310	16	57,354	110,705	113,364	127,884	45	49	54	-53,351	-56,010	-70,530	0.52	0.51	0.45	0.35	0.33	0.30	
外来	女性	肺炎	310	0	0	3,274	2,930	2,511	1	1	1	-3,274	-2,930	-2,511	0.00	0.00	0.00	0.00	0.00	0.00	
外来	女性	慢性閉塞性肺疾患(COPD)	310	0	0	5,955	8,233	5,871	2	2	2	-5,955	-8,233	-5,871	0.00	0.00	0.00	0.00	0.00	0.00	
外来	女性	間質性肺炎	310	2	9,039	12,603	16,362	17,176	1	1	1	-3,564	-7,323	-8,137	0.72	0.55	0.53	1.56	1.46	1.36	

国保データベース(KDB)のCSVファイル(疾病別医療費分析(細小(82)分類))より計算。
 Ver. 1.1 (2016.9.21) 厚生労働科学研究費補助金(循環器疾患・糖尿病等生活習慣病対策総合研究事業)「健診・医療・介護等データベースの活用による地区診断と保健事業の立案を含む生活習慣病対策事業を担う地域保健人材の育成に関する研究(H25-循環器等(生習)-一般-014) (研究代表:横山徹爾)

・健診

【特定健診・特定保健指導】

健診受診率の年代別では近年、男性の40歳～49歳が女性よりも高い傾向にある。55歳以降は、女性が男性よりも高い傾向になっている。(図表24) 特定保健指導では、利用率はJMCに委託した令和元年度が66.7%であり、前年度に比べて高くなったが、それ以降低下傾向にある。終了率も低い状態にある。(図表26)

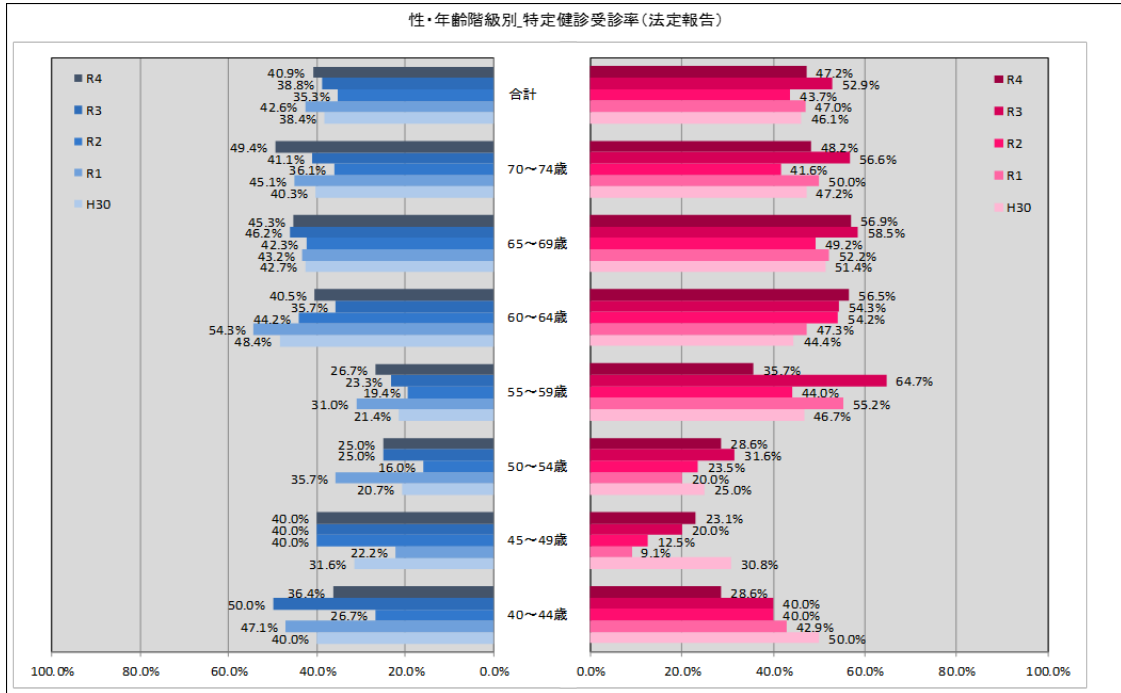
図表 24

男	H30			R1			R2			R3			R4		
	対象者	受診者	受診率	対象者	受診者	受診率	対象者	受診者	受診率	対象者	受診者	受診率	対象者	受診者	受診率
40～44歳	15	6	40.0%	17	8	47.1%	15	4	26.7%	14	7	50.0%	11	4	36.4%
45～49歳	19	6	31.6%	18	4	22.2%	20	8	40.0%	20	8	40.0%	15	6	40.0%
50～54歳	29	6	20.7%	28	10	35.7%	25	4	16.0%	28	7	25.0%	32	8	25.0%
55～59歳	28	6	21.4%	29	9	31.0%	31	6	19.4%	30	7	23.3%	30	8	26.7%
60～64歳	62	30	48.4%	46	25	54.3%	43	19	44.2%	42	15	35.7%	37	15	40.5%
65～69歳	75	32	42.7%	74	32	43.2%	78	33	42.3%	78	36	46.2%	75	34	45.3%
70～74歳	77	31	40.3%	91	41	45.1%	97	35	36.1%	95	39	41.1%	81	40	49.4%
合計	305	117	38.4%	303	129	42.6%	309	109	35.3%	307	119	38.8%	281	115	40.9%

女	H30			R1			R2			R3			R4		
	対象者	受診者	受診率	対象者	受診者	受診率	対象者	受診者	受診率	対象者	受診者	受診率	対象者	受診者	受診率
40～44歳	12	6	50.0%	14	6	42.9%	15	6	40.0%	15	6	40.0%	14	4	28.6%
45～49歳	13	4	30.8%	11	1	9.1%	8	1	12.5%	10	2	20.0%	13	3	23.1%
50～54歳	12	3	25.0%	15	3	20.0%	17	4	23.5%	19	6	31.6%	14	4	28.6%
55～59歳	30	14	46.7%	29	16	55.2%	25	11	44.0%	17	11	64.7%	14	5	35.7%
60～64歳	54	24	44.4%	55	26	47.3%	48	26	54.2%	35	19	54.3%	23	13	56.5%
65～69歳	74	38	51.4%	67	35	52.2%	61	30	49.2%	65	38	58.5%	72	41	56.9%
70～74歳	89	42	47.2%	92	46	50.0%	89	37	41.6%	83	47	56.6%	85	41	48.2%
合計	284	131	46.1%	283	133	47.0%	263	115	43.7%	244	129	52.9%	235	111	47.2%

男女合計	H30			R1			R2			R3			R4		
	対象者	受診者	受診率	対象者	受診者	受診率	対象者	受診者	受診率	対象者	受診者	受診率	対象者	受診者	受診率
40～74歳	589	248	42.1%	586	262	44.7%	572	224	39.2%	551	248	45.0%	516	226	43.8%
40～64歳	274	105	38.3%	262	108	41.2%	247	89	36.0%	230	88	38.3%	203	70	34.5%
65～74歳	315	143	45.4%	324	154	47.5%	325	135	41.5%	321	160	49.8%	313	156	49.8%

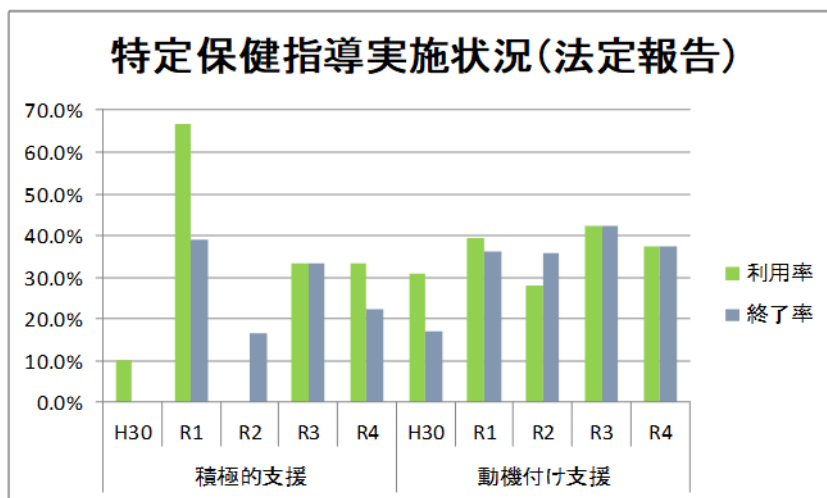
図表 25



図表 26

		対象者	利用者	終了者	利用率	終了率
積極的支援	H30	20	2	0	10.0%	0.0%
	R1	18	12	7	66.7%	38.9%
	R2	12	0	2	0.0%	16.7%
	R3	21	7	7	33.3%	33.3%
	R4	9	3	2	33.3%	22.2%
動機付け支援	H30	29	9	5	31.0%	17.2%
	R1	33	13	12	39.4%	36.4%
	R2	25	7	9	28.0%	36.0%
	R3	26	11	11	42.3%	42.3%
	R4	24	9	9	37.5%	37.5%

図表 27



【生活習慣病予備群：メタボ・有所見項目】

メタボリックシンドローム該当者・予備群の状況では、健診受診者のうち、男性の40～74歳では7割近くが腹囲85cm以上に該当し、そのうち68.0%はメタボ該当者、25.3%がメタボ予備群である。女性の40～74歳では3割近くが腹囲90cm以上に該当し、そのうち、64.5%はメタボ該当者、22.6%が予備群である。腹囲該当者は男女ともに60歳代が一番多く、男性は81.6%、女性は31.5%となっている。(図表28)

図表 28

メタボリックシンドローム該当者・予備群の状況

性別		40～74歳			40歳代			50歳代			60歳代			70～74歳			(再)65～74歳			
		人数	割合(%) ※1	割合(%) ※2	人数	割合(%) ※1	割合(%) ※2	人数	割合(%) ※1	割合(%) ※2	人数	割合(%) ※1	割合(%) ※2	人数	割合(%) ※1	割合(%) ※2	人数	割合(%) ※1	割合(%) ※2	
男性	健診対象者数	279			26			62			110			81			156			
	健診受診者数	115	41.2		10	38.5		16	25.8		49	44.5		40	49.4		74	47.4		
	腹囲(85cm以上)	75	65.2		6	60.0		9	56.3		40	81.6		20	50.0		49	66.2		
	予備群	腹囲のみ該当者	5	4.3	6.7	1	10.0	16.7	2	12.5	22.2	1	2.0	2.5	1	2.5	5.0	2	2.7	4.1
		●	0	0.0	0.0	0	0.0	0.0	0	0.0	0.0	0	0.0	0.0	0	0.0	0.0	0	0.0	0.0
		●	16	13.9	21.3	2	20.0	33.3	1	6.3	11.1	8	16.3	20.0	5	12.5	25.0	8	12.2	18.4
		●	3	2.6	4.0	0	0.0	0.0	3	18.8	33.3	0	0.0	0.0	0	0.0	0.0	0	0.0	0.0
		計	19	16.5	25.3	2	20.0	33.3	4	25.0	44.4	8	16.3	20.0	5	12.5	25.0	9	12.2	18.4
	健診	●	13	11.3	17.3	0	0.0	0.0	1	6.3	11.1	8	16.3	20.0	4	10.0	20.0	10	13.5	20.4
		●	3	2.6	4.0	0	0.0	0.0	1	6.3	11.1	2	4.1	5.0	0	0.0	0.0	1	1.4	2.0
		●	17	14.8	22.7	1	10.0	16.7	0	0.0	0.0	9	18.4	22.5	7	17.5	35.0	14	18.9	28.6
		●	18	15.7	24.0	2	20.0	33.3	1	6.3	11.1	12	24.5	30.0	3	7.5	15.0	13	17.6	26.5
		計	51	44.3	68.0	3	30.0	50.0	3	18.8	33.3	31	63.3	77.5	14	35.0	70.0	38	51.4	77.6
女性	健診対象者数	233			27			29			94			83			154			
	健診受診者数	111	47.6		7	25.9		9	31.0		54	57.4		41	49.4		82	53.2		
	腹囲(90cm以上)	31	27.9		1	14.3		1	11.1		17	31.5		12	29.3		25	30.5		
	予備群	腹囲のみ該当者	4	3.6	12.9	0	0.0	0.0	1	11.1	100.0	3	5.6	17.6	0	0.0	0.0	1	1.2	4.0
		●	0	0.0	0.0	0	0.0	0.0	0	0.0	0.0	0	0.0	0.0	0	0.0	0.0	0	0.0	0.0
		●	3	2.7	9.7	0	0.0	0.0	0	0.0	0.0	1	1.9	5.9	2	4.9	16.7	3	3.7	12.0
		●	4	3.6	12.9	1	14.3	100.0	0	0.0	0.0	2	3.7	11.8	1	2.4	8.3	2	2.4	8.0
		計	7	6.3	22.6	1	14.3	100.0	0	0.0	0.0	3	5.6	17.6	3	7.3	25.0	5	6.1	20.0
	健診	●	4	3.6	12.9	0	0.0	0.0	0	0.0	0.0	3	5.6	17.6	1	2.4	8.3	3	3.7	12.0
		●	1	0.9	3.2	0	0.0	0.0	0	0.0	0.0	1	1.9	5.9	0	0.0	0.0	1	1.2	4.0
		●	9	8.1	29.0	0	0.0	0.0	0	0.0	0.0	4	7.4	23.5	5	12.2	41.7	9	11.0	36.0
		●	6	5.4	19.4	0	0.0	0.0	0	0.0	0.0	3	5.6	17.6	3	7.3	25.0	6	7.3	24.0
		計	20	18.0	64.5	0	0.0	0.0	0	0.0	0.0	11	20.4	64.7	9	22.0	75.0	19	23.2	76.0

※1 分母は健診受診者数で割合を表示(ただし、健診受診者数欄は分母を被保険者数で受診率を表示)

※2 分母は腹囲基準値以上者数で割合を表示

図表 29

厚生労働省様式(様式5-2)【補足】
健診有所見者状況(男女別・年齢調整)

保険者番号: 390229
保険者名: 田野町

作成年月: R04年度

男性		受診者	摂取エネルギーの過剰																								
			BMI				腹囲				中性脂肪				ALT(GPT)				HDLコレステロール								
			25以上	割合(%)	年齢調整(%)	標準化比(全国)	標準化比(県)	85以上	割合(%)	年齢調整(%)	標準化比(全国)	標準化比(県)	150以上	割合(%)	年齢調整(%)	標準化比(全国)	標準化比(県)	31以上	割合(%)	年齢調整(%)	標準化比(全国)	標準化比(県)	40未満	割合(%)	年齢調整(%)	標準化比(全国)	標準化比(県)
40~64歳	全国	810,960	315,715	38.9%	38.9%	100(基準)	-	442,358	54.5%	54.5%	100(基準)	-	257,345	31.7%	31.7%	100(基準)	-	237,166	29.2%	29.2%	100(基準)	-	63,085	7.8%	7.8%	100(基準)	-
	県	5,781	2,327	40.3%	40.4%	103.6	100(基準)	3,295	57.0%	57.1%	*104.6	100(基準)	2,106	36.4%	36.5%	*115.0	100(基準)	1,643	28.4%	28.5%	97.3	100(基準)	466	8.1%	8.1%	103.7	100(基準)
	地域(地区)	41	21	51.2%	51.3%	131.8	126.9	26	63.4%	62.5%	115.6	110.4	16	39.0%	38.7%	123.2	107.1	13	31.7%	30.8%	110.5	113.4	3	7.3%	6.9%	95.1	90.6
65~74歳	全国	1,890,707	600,334	31.8%	31.8%	100(基準)	-	1,063,897	56.3%	56.3%	100(基準)	-	500,307	26.5%	26.5%	100(基準)	-	321,494	17.0%	17.0%	100(基準)	-	132,626	7.0%	7.0%	100(基準)	-
	県	12,257	4,101	33.5%	33.4%	*105.2	100(基準)	7,206	58.8%	58.7%	*104.4	100(基準)	3,803	31.0%	31.0%	*117.0	100(基準)	2,142	17.5%	17.4%	102.3	100(基準)	950	7.8%	7.8%	*110.6	100(基準)
	地域(地区)	74	36	48.6%	44.8%	*151.4	*143.7	49	66.2%	62.3%	117.4	112.2	25	33.8%	32.3%	126.0	107.6	17	23.0%	22.3%	131.6	127.8	5	6.8%	6.9%	96.8	87.7
総数	全国	2,701,667	916,049	33.9%	33.9%	100(基準)	-	1,506,255	55.8%	55.8%	100(基準)	-	757,652	28.0%	28.0%	100(基準)	-	558,660	20.7%	20.7%	100(基準)	-	195,711	7.2%	7.2%	100(基準)	-
	県	18,038	6,428	35.6%	35.5%	*104.6	100(基準)	10,501	58.2%	58.2%	*104.5	100(基準)	5,909	32.8%	32.6%	*116.3	100(基準)	3,785	21.0%	20.7%	100.1	100(基準)	1,416	7.9%	7.9%	*108.2	100(基準)
	地域(地区)	115	57	49.6%	46.7%	*143.5	*137.0	75	65.2%	62.4%	116.8	111.6	41	35.7%	34.2%	124.9	107.4	30	26.1%	24.8%	121.5	121.1	8	7.0%	6.9%	96.1	88.7
男性		受診者	血管を傷つける																								
			血糖				HbA1c				尿酸				収縮期血圧				拡張期血圧								
			100以上	割合(%)	年齢調整(%)	標準化比(全国)	標準化比(県)	5.6以上	割合(%)	年齢調整(%)	標準化比(全国)	標準化比(県)	7.0以上	割合(%)	年齢調整(%)	標準化比(全国)	標準化比(県)	130以上	割合(%)	年齢調整(%)	標準化比(全国)	標準化比(県)	85以上	割合(%)	年齢調整(%)	標準化比(全国)	標準化比(県)
40~64歳	全国	810,960	202,843	25.0%	25.0%	100(基準)	-	381,315	47.0%	47.0%	100(基準)	-	130,541	16.1%	16.1%	100(基準)	-	321,804	39.7%	39.7%	100(基準)	-	243,606	30.0%	30.0%	100(基準)	-
	県	5,781	21	0.4%	0.4%	*1.5	100(基準)	3,275	56.7%	56.7%	*120.5	100(基準)	1,176	20.3%	20.3%	*126.5	100(基準)	2,479	42.9%	42.8%	*108.0	100(基準)	1,766	30.5%	30.7%	102.0	100(基準)
	地域(地区)	41	0	0.0%	0.0%	*0.0	0.0	26	63.4%	63.2%	131.9	110.0	6	14.6%	15.0%	92.0	73.0	20	48.8%	48.1%	120.0	111.2	12	29.3%	28.9%	96.2	94.4
65~74歳	全国	1,890,707	646,790	34.2%	34.2%	100(基準)	-	1,214,402	64.2%	64.2%	100(基準)	-	220,276	11.7%	11.7%	100(基準)	-	1,050,916	55.6%	55.6%	100(基準)	-	451,895	23.9%	23.9%	100(基準)	-
	県	12,257	33	0.3%	0.3%	*0.8	100(基準)	8,512	69.4%	69.5%	*108.2	100(基準)	2,034	16.6%	16.5%	*142.1	100(基準)	6,933	56.6%	56.6%	101.9	100(基準)	2,807	22.9%	22.8%	*95.4	100(基準)
	地域(地区)	74	0	0.0%	0.0%	*0.0	0.0	55	74.3%	72.7%	116.4	107.4	15	20.3%	19.6%	171.3	120.5	49	66.2%	66.5%	120.0	117.9	17	23.0%	20.5%	93.6	97.7
総数	全国	2,701,667	849,633	31.4%	31.4%	100(基準)	-	1,595,717	59.1%	59.1%	100(基準)	-	350,817	13.0%	13.0%	100(基準)	-	1,372,720	50.8%	50.8%	100(基準)	-	695,501	25.7%	25.7%	100(基準)	-
	県	18,038	54	0.3%	0.3%	*1.0	100(基準)	11,787	65.3%	65.6%	*111.4	100(基準)	3,210	17.8%	17.7%	*135.9	100(基準)	9,412	52.2%	52.5%	*103.4	100(基準)	4,573	25.4%	25.1%	97.9	100(基準)
	地域(地区)	115	0	0.0%	0.0%	*0.0	0.0	81	70.4%	69.8%	121.0	108.2	21	18.3%	18.2%	137.4	101.6	69	60.0%	61.0%	120.0	115.9	29	25.2%	23.0%	94.7	96.3
男性		受診者	内臓脂肪症候群以外の動脈硬化要因																								
			LDLコレステロール				クレアチニン				心電図※				眼底検査※												
			120以上	割合(%)	年齢調整(%)	標準化比(全国)	標準化比(県)	1.3以上	割合(%)	年齢調整(%)	標準化比(全国)	標準化比(県)	検査あり	割合(%)	年齢調整(%)	標準化比(全国)	標準化比(県)	検査あり	割合(%)	年齢調整(%)	標準化比(全国)	標準化比(県)					
40~64歳	全国	810,960	415,475	51.2%	51.2%	100(基準)	-	10,251	1.3%	1.3%	100(基準)	-	150,273	18.5%	18.5%	100(基準)	-	164,650	20.3%	20.3%	100(基準)	-					
	県	5,781	2,692	46.6%	46.6%	*91.0	100(基準)	73	1.3%	1.3%	99.4	100(基準)	47	0.8%	0.8%	*4.4	100(基準)	12	0.2%	0.2%	*1.0	100(基準)					
	地域(地区)	41	15	36.6%	37.8%	71.8	79.1	1	2.4%	2.1%	182.6	185.7	0	0.0%	0.0%	*0.0	0.0	0	0.0%	0.0%	*0.0	0.0					
65~74歳	全国	1,890,707	796,754	42.1%	42.1%	100(基準)	-	62,489	3.3%	3.3%	100(基準)	-	509,332	26.9%	26.9%	100(基準)	-	374,401	19.8%	19.8%	100(基準)	-					
	県	12,257	4,579	37.4%	37.3%	*88.5	100(基準)	499	4.1%	4.1%	*123.9	100(基準)	85	0.7%	0.7%	*2.6	100(基準)	23	0.2%	0.2%	*0.9	100(基準)					
	地域(地区)	74	18	24.3%	23.9%	*57.2	64.6	3	4.1%	4.3%	127.3	102.5	0	0.0%	0.0%	*0.0	0.0	0	0.0%	0.0%	*0.0	0.0					
総数	全国	2,701,667	1,212,229	44.9%	44.9%	100(基準)	-	72,740	2.7%	2.7%	100(基準)	-	659,605	24.4%	24.4%	100(基準)	-	539,051	20.0%	20.0%	100(基準)	-					
	県	18,038	7,271	40.3%	40.1%	*89.4	100(基準)	572	3.2%	3.2%	*120.1	100(基準)	132	0.7%	0.7%	*3.0	100(基準)	35	0.2%	0.2%	*1.0	100(基準)					
	地域(地区)	115	33	28.7%	28.1%	*63.0	70.5	4	3.5%	3.6%	137.7	115.4	0	0.0%	0.0%	*0.0	0.0	0	0.0%	0.0%	*0.0	0.0					

厚生労働省様式(様式5-2)【補足】
健診有所見者状況(男女別・年齢調整)

保険者番号: 390229
保険者名: 田野町

作成年月: R04年度

女性	受診者	摂取エネルギーの過剰																												
		BMI					腹囲					中性脂肪					ALT(GPT)					HDLコレステロール								
		25以上	割合(%)	年齢調整(%)	標準化比(全国)	標準化比(県)	90以上	割合(%)	年齢調整(%)	標準化比(全国)	標準化比(県)	150以上	割合(%)	年齢調整(%)	標準化比(全国)	標準化比(県)	31以上	割合(%)	年齢調整(%)	標準化比(全国)	標準化比(県)	40未満	割合(%)	年齢調整(%)	標準化比(全国)	標準化比(県)				
40~64歳	全国	1,019,607	215,458	21.1%	21.1%	100(基準)	-	171,794	16.8%	16.8%	100(基準)	-	141,315	13.9%	13.9%	100(基準)	-	103,757	10.2%	10.2%	100(基準)	-	11,954	1.2%	1.2%	100(基準)	-			
県	6,126	1,496	24.4%	24.4%	*115.7	100(基準)	-	1,252	20.4%	20.3%	*120.7	100(基準)	-	1,207	19.7%	19.6%	*141.1	100(基準)	-	642	10.5%	10.5%	102.8	100(基準)	-	86	1.4%	1.4%	121.0	100(基準)
地域(地区)	29	9	31.0%	31.0%	147.7	126.9	6	20.7%	20.7%	123.4	101.9	4	13.8%	14.6%	99.8	70.8	2	6.9%	6.2%	68.6	66.4	1	3.4%	3.1%	294.2	242.0				
65~74歳	全国	2,557,443	554,616	21.7%	21.7%	100(基準)	-	511,956	20.0%	20.0%	100(基準)	-	427,239	16.7%	16.7%	100(基準)	-	216,898	8.5%	8.5%	100(基準)	-	33,085	1.3%	1.3%	100(基準)	-			
県	16,010	3,745	23.4%	23.4%	*107.9	100(基準)	-	3,410	21.3%	21.3%	*106.5	100(基準)	-	3,682	23.0%	23.0%	*137.7	100(基準)	-	1,221	7.6%	7.6%	*89.8	100(基準)	-	283	1.8%	1.8%	*137.0	100(基準)
地域(地区)	82	28	34.1%	34.8%	*157.7	145.8	25	30.5%	30.2%	*153.3	143.8	23	28.0%	29.7%	*168.7	122.5	7	8.5%	7.6%	98.7	109.2	2	2.4%	2.4%	194.0	141.9				
総数	全国	3,577,050	770,074	21.5%	21.5%	100(基準)	-	683,750	19.1%	19.1%	100(基準)	-	568,554	15.9%	15.9%	100(基準)	-	320,655	9.0%	9.0%	100(基準)	-	45,039	1.3%	1.3%	100(基準)	-			
県	22,136	5,241	23.7%	23.7%	*110.0	100(基準)	-	4,662	21.1%	21.0%	*110.0	100(基準)	-	4,889	22.1%	22.0%	*138.6	100(基準)	-	1,863	8.4%	8.4%	*93.9	100(基準)	-	369	1.7%	1.7%	*132.9	100(基準)
地域(地区)	111	37	33.3%	33.7%	*155.2	*140.7	31	27.9%	27.5%	*146.4	133.2	27	24.3%	25.4%	*153.1	110.6	9	8.1%	7.2%	89.9	95.5	3	2.7%	3.1%	218.9	164.6				
女性	受診者	血管を傷つける																												
		血糖					HbA1c					尿酸					収縮期血圧					拡張期血圧								
		100以上	割合(%)	年齢調整(%)	標準化比(全国)	標準化比(県)	5.6以上	割合(%)	年齢調整(%)	標準化比(全国)	標準化比(県)	7.0以上	割合(%)	年齢調整(%)	標準化比(全国)	標準化比(県)	130以上	割合(%)	年齢調整(%)	標準化比(全国)	標準化比(県)	85以上	割合(%)	年齢調整(%)	標準化比(全国)	標準化比(県)				
40~64歳	全国	1,019,607	141,907	13.9%	13.9%	100(基準)	-	450,111	44.1%	44.1%	100(基準)	-	18,093	1.8%	1.8%	100(基準)	-	304,007	29.8%	29.8%	100(基準)	-	167,168	16.4%	16.4%	100(基準)	-			
県	6,126	9	0.1%	0.1%	*1.0	100(基準)	-	3,413	55.7%	55.0%	*124.2	100(基準)	-	160	2.6%	2.6%	*146.6	100(基準)	-	1,839	30.0%	29.5%	98.7	100(基準)	-	907	14.8%	14.8%	*89.5	100(基準)
地域(地区)	29	0	0.0%	0.0%	0.0	*0.0	19	65.5%	64.5%	147.9	119.1	1	3.4%	3.1%	196.7	131.6	8	27.6%	26.6%	91.9	93.2	6	20.7%	20.4%	126.9	141.7				
65~74歳	全国	2,557,443	567,645	22.2%	22.2%	100(基準)	-	1,609,052	62.9%	62.9%	100(基準)	-	47,747	1.9%	1.9%	100(基準)	-	1,353,160	52.9%	52.9%	100(基準)	-	439,329	17.2%	17.2%	100(基準)	-			
県	16,010	20	0.1%	0.1%	*0.6	100(基準)	-	11,421	71.3%	71.4%	*113.5	100(基準)	-	401	2.5%	2.5%	*134.3	100(基準)	-	8,129	50.8%	50.9%	*96.1	100(基準)	-	2,396	15.0%	14.9%	*87.0	100(基準)
地域(地区)	82	0	0.0%	0.0%	*0.0	0.0	67	81.7%	82.0%	*130.9	115.0	2	2.4%	2.4%	131.9	98.2	45	54.9%	56.5%	105.7	110.2	16	19.5%	18.9%	112.1	128.9				
総数	全国	3,577,050	709,552	19.8%	19.8%	100(基準)	-	2,059,163	57.6%	57.6%	100(基準)	-	65,840	1.8%	1.8%	100(基準)	-	1,657,167	46.3%	46.3%	100(基準)	-	606,497	17.0%	17.0%	100(基準)	-			
県	22,136	29	0.1%	0.1%	*0.7	100(基準)	-	14,834	67.0%	66.7%	*115.8	100(基準)	-	561	2.5%	2.5%	*137.6	100(基準)	-	9,968	45.0%	44.8%	*96.6	100(基準)	-	3,303	14.9%	14.9%	*87.7	100(基準)
地域(地区)	111	0	0.0%	0.0%	*0.0	0.0	86	77.5%	77.0%	*134.3	115.9	3	2.7%	2.6%	148.1	107.3	53	47.7%	48.0%	103.4	107.2	22	19.8%	19.3%	115.8	132.1				
女性	受診者	内臓脂肪症候群以外の動脈硬化要因										臓器障害(※は詳細検査)																		
		LDLコレステロール					クレアチニン					心電図※					眼底検査※													
		120以上	割合(%)	年齢調整(%)	標準化比(全国)	標準化比(県)	1.3以上	割合(%)	年齢調整(%)	標準化比(全国)	標準化比(県)	検査あり	割合(%)	年齢調整(%)	標準化比(全国)	標準化比(県)	検査あり	割合(%)	年齢調整(%)	標準化比(全国)	標準化比(県)									
40~64歳	全国	1,019,607	555,698	54.5%	54.5%	100(基準)	-	1,719	0.2%	0.2%	100(基準)	-	158,253	15.5%	15.5%	100(基準)	-	180,445	17.7%	17.7%	100(基準)	-								
県	6,126	3,174	51.8%	51.4%	*94.4	100(基準)	-	15	0.2%	0.2%	143.1	100(基準)	-	47	0.8%	0.8%	*4.9	100(基準)	-	6	0.1%	0.1%	*0.6	100(基準)						
地域(地区)	29	13	44.8%	45.2%	82.7	87.4	0	0.0%	0.0%	*0.0	0.0	0	0.0%	0.0%	0.0	0.0	0	0.0%	0.0%	*0.0	*0.0									
65~74歳	全国	2,557,443	1,380,627	54.0%	54.0%	100(基準)	-	8,105	0.3%	0.3%	100(基準)	-	527,579	20.6%	20.6%	100(基準)	-	434,225	17.0%	17.0%	100(基準)	-								
県	16,010	8,282	51.7%	51.7%	*95.7	100(基準)	-	67	0.4%	0.4%	*132.7	100(基準)	-	121	0.8%	0.8%	*3.7	100(基準)	-	17	0.1%	0.1%	*0.6	100(基準)						
地域(地区)	82	32	39.0%	37.7%	71.5	74.5	0	0.0%	0.0%	0.0	0.0	0	0.0%	0.0%	*0.0	0.0	0	0.0%	0.0%	*0.0	*0.0									
総数	全国	3,577,050	1,936,325	54.1%	54.1%	100(基準)	-	9,824	0.3%	0.3%	100(基準)	-	685,832	19.2%	19.2%	100(基準)	-	614,670	17.2%	17.2%	100(基準)	-								
県	22,136	11,456	51.8%	51.6%	*95.4	100(基準)	-	82	0.4%	0.4%	*134.5	100(基準)	-	168	0.8%	0.8%	*3.9	100(基準)	-	23	0.1%	0.1%	*0.6	100(基準)						
地域(地区)	111	45	40.5%	39.9%	74.4	77.8	0	0.0%	0.0%	0.0	0.0	0	0.0%	0.0%	*0.0	0.0	0	0.0%	0.0%	*0.0	*0.0									

【不適切な生活習慣：問診】

質問票調査の状況から全国と比べた標準化で有意に高いものについて、男性（40～74歳）では食べる速度が速い111.1、毎日飲酒120.5、1日飲酒量3合以上245.9、改善意欲あり182.3、咀嚼かみにくい147.5、ほとんど噛めない221.0であった。

女性（40～74歳）では、1日1時間以上運動なし119.0、咀嚼かみにくい165.4であった。（図表30）

図表 30

保険者番号： 390229
 保険者名： 田野町
 地区： 0

質問票調査の状況【補足】ver.3.6
 （男女別・年齢調整）

作成年月： R04年度(累計)
 ページ： 1/4

総人数は当該質問に回答した人数計

生活習慣等	単位：%	40～64歳												65～74歳													
		総人数		該当者割合				年齢調整割合				標準化比 vs.			総人数		該当者割合				年齢調整割合				標準化比 vs.		
		地域	地域	同規模	県	全国	地域	同規模	県	全国(基準)	同規模(=100)	県(=100)	全国(=100)	地域	地域	同規模	県	全国	地域	同規模	県	全国(基準)	同規模(=100)	県(=100)	全国(=100)		
服薬_高血圧症	41	34.1%	25.2%	25.2%	25.0%	32.2%	25.0%	25.1%	25.0%	129.1	129.0	129.0	74	62.2%	53.9%	50.8%	51.0%	64.0%	54.2%	50.9%	51.0%	116.4	124.0	123.4			
服薬_糖尿病	41	9.8%	8.6%	8.5%	7.6%	8.7%	8.6%	8.5%	7.6%	108.4	109.3	122.3	74	18.9%	16.6%	14.9%	14.6%	18.6%	16.7%	14.9%	14.6%	114.9	127.8	131.3			
服薬_脂質異常症	41	4.9%	15.8%	11.9%	16.4%	4.5%	15.7%	11.8%	16.4%	29.7	39.4	28.4	74	27.0%	27.6%	19.3%	29.0%	25.3%	27.7%	19.3%	29.0%	95.2	141.3	94.1			
既往歴_脳卒中	41	4.9%	2.5%	1.9%	2.7%	4.6%	2.4%	1.9%	2.7%	198.8	247.7	170.5	73	5.5%	5.3%	4.3%	5.4%	5.4%	5.4%	4.4%	5.4%	105.6	130.8	103.2			
既往歴_心臓病	41	2.4%	4.3%	3.2%	4.1%	2.1%	4.3%	3.2%	4.1%	53.8	72.9	55.7	73	9.6%	10.3%	8.4%	10.2%	10.2%	10.4%	8.4%	10.2%	93.9	116.8	96.6			
既往歴_慢性腎臓病_腎不全	41	0.0%	0.7%	0.7%	0.7%	0.0%	0.7%	0.7%	0.7%	0.0	0.0	0.0	73	2.7%	1.4%	1.2%	1.3%	3.3%	1.4%	1.2%	1.3%	197.9	242.9	215.5			
既往歴_貧血	41	0.0%	2.8%	0.4%	3.7%	0.0%	2.8%	0.4%	3.7%	0.0	0.0	0.0	73	0.0%	4.1%	0.6%	5.2%	0.0%	4.1%	0.6%	5.2%	0.0	0.0	0.0			
喫煙	41	24.4%	36.6%	30.3%	29.7%	24.7%	36.6%	30.3%	29.7%	67.4	81.4	82.9	74	21.6%	21.7%	18.7%	18.6%	21.8%	21.4%	18.6%	18.6%	97.5	112.6	112.7			
20歳時体重から10kg以上増加	41	58.5%	49.0%	51.0%	48.7%	58.3%	49.1%	51.0%	48.7%	119.5	114.8	120.2	73	47.9%	41.7%	44.6%	42.9%	45.0%	41.5%	44.5%	42.9%	114.4	106.4	110.6			
1回30分以上の運動習慣なし	41	65.9%	68.5%	62.1%	65.3%	66.2%	68.5%	62.1%	65.3%	95.8	106.0	101.1	73	45.2%	62.6%	52.5%	52.9%	45.2%	62.5%	52.4%	52.9%	71.8	85.4	84.5			
1日1時間以上運動なし	41	51.2%	45.9%	43.8%	49.7%	50.2%	45.8%	43.8%	49.7%	110.2	115.7	102.5	73	47.9%	48.4%	44.6%	47.6%	47.8%	48.3%	44.5%	47.6%	98.4	106.7	100.0			
歩行速度遅い	41	63.4%	53.3%	51.2%	50.7%	64.1%	53.3%	51.1%	50.7%	118.7	123.9	124.9	73	54.8%	54.5%	51.1%	49.5%	53.2%	54.5%	51.1%	49.5%	100.4	106.8	110.5			
1年間で体重増減3kg以上	0	0.0%	0.0%	0.0%	0.0%	0.0%	0.0%	0.0%	0.0%	0.0	0.0	0.0	0	0.0%	0.0%	0.0%	0.0%	0.0%	0.0%	0.0%	0.0%	0.0	0.0	0.0			
食べる速度が速い	41	36.6%	38.4%	38.7%	37.0%	37.5%	38.4%	38.7%	37.0%	96.4	95.6	100.1	73	32.9%	28.3%	30.5%	27.3%	33.9%	28.3%	30.5%	27.3%	115.4	107.4	119.2			
食べる速度が普通	41	58.5%	58.2%	54.8%	58.4%	56.2%	58.1%	54.8%	58.4%	103.5	105.9	102.9	73	56.2%	63.2%	61.1%	64.3%	54.8%	63.3%	61.1%	64.3%	88.9	91.7	87.5			
食べる速度が遅い	41	4.9%	5.4%	6.5%	6.6%	6.3%	5.4%	6.4%	6.6%	88.9	75.7	74.1	73	11.0%	8.4%	8.4%	8.4%	11.3%	8.5%	8.4%	8.4%	131.6	134.1	132.4			
週3回以上就寝前夕食	41	26.8%	26.2%	28.8%	28.7%	26.9%	26.2%	28.9%	28.7%	103.2	93.6	95.0	73	26.0%	20.3%	20.5%	16.7%	26.4%	20.3%	20.5%	16.7%	127.6	126.1	154.2			
週3回以上夕食後間食	0	0.0%	0.0%	0.0%	0.0%	0.0%	0.0%	0.0%	0.0%	0.0	0.0	0.0	0	0.0%	0.0%	0.0%	0.0%	0.0%	0.0%	0.0%	0.0%	0.0	0.0	0.0			
週3回以上朝食を抜く	41	14.6%	21.1%	21.4%	23.5%	14.7%	21.2%	21.5%	23.5%	71.2	70.5	64.2	73	19.2%	7.7%	7.6%	7.5%	18.2%	7.6%	7.5%	7.5%	*242.8	*244.3	*246.9			
毎日飲酒	41	36.6%	38.8%	44.1%	35.7%	35.0%	38.7%	44.0%	35.7%	93.2	81.7	100.8	73	57.5%	45.7%	52.8%	44.3%	57.5%	45.6%	52.7%	44.3%	125.8	108.7	129.5			
時々飲酒	41	19.5%	28.1%	21.1%	25.3%	20.6%	28.1%	21.1%	25.3%	70.4	94.0	77.7	73	17.8%	22.0%	16.5%	22.1%	17.2%	21.9%	16.5%	22.1%	80.9	107.9	80.2			
飲まない	41	43.9%	33.1%	34.8%	39.0%	44.4%	33.2%	34.9%	39.0%	133.0	127.3	113.7	73	24.7%	32.4%	30.8%	33.6%	25.3%	32.5%	30.8%	33.6%	76.4	80.7	73.9			
1日飲酒量(1合未満)	41	49.8%	36.3%	43.2%	46.2%	49.2%	36.4%	43.3%	46.2%	135.1	113.6	106.2	73	34.2%	39.5%	43.0%	47.7%	33.3%	39.7%	43.1%	47.7%	87.4	80.2	72.6			
1日飲酒量(1～2合)	41	31.7%	32.6%	20.0%	28.7%	32.6%	32.7%	20.0%	28.7%	96.1	159.3	109.4	73	24.7%	35.2%	25.2%	35.5%	27.4%	38.3%	25.3%	35.5%	64.6	98.8	69.5			
1日飲酒量(2～3合)	41	12.2%	21.5%	20.1%	17.3%	11.5%	21.4%	20.0%	17.3%	56.6	60.0	70.1	73	27.4%	17.3%	20.9%	14.0%	25.8%	17.1%	20.9%	14.0%	156.3	128.7	*190.4			
1日飲酒量(3合以上)	41	7.3%	9.6%	16.7%	7.8%	6.7%	9.5%	16.7%	7.8%	78.0	43.8	95.2	73	13.7%	5.0%	10.8%	2.8%	13.4%	4.9%	10.7%	2.8%	*269.3	124.0	*468.4			
睡眠不足	41	29.3%	24.3%	27.3%	26.4%	29.1%	24.3%	27.3%	26.4%	120.0	107.2	111.2	73	26.0%	21.5%	24.0%	21.0%	25.2%	21.5%	24.0%	21.0%	120.2	108.1	122.9			
改善意欲なし	41	22.0%	32.9%	26.1%	26.7%	21.7%	32.8%	26.0%	26.7%	66.2	83.1	81.3	73	31.5%	39.7%	35.0%	33.6%	33.4%	39.8%	35.1%	33.6%	79.7	91.3	94.8			
改善意欲あり	41	58.5%	29.3%	45.8%	31.5%	58.2%	29.3%	45.9%	31.5%	*201.0	128.6	*187.5	73	43.8%	24.2%	35.7%	24.3%	42.4%	24.2%	35.7%	24.3%	*180.2	121.2	*178.5			
改善意欲ありかつ始めている	41	4.9%	13.0%	7.3%	14.7%	5.2%	13.0%	7.3%	14.7%	37.8	67.3	33.6	73	2.7%	10.0%	6.0%	11.3%	3.2%	10.0%	6.0%	11.3%	27.2	45.1	*23.9			
取り組み済み6ヶ月未満	41	2.4%	7.8%	6.2%	9.0%	2.1%	7.8%	6.2%	9.0%	31.5	39.5	27.4	73	6.8%	6.6%	5.1%	7.5%	6.3%	6.6%	5.1%	7.5%	102.4	133.6	89.9			
取り組み済み6ヶ月以上	41	12.2%	17.0%	14.6%	18.1%	12.9%	17.0%	14.6%	18.1%	71.3	83.3	66.4	73	15.1%	19.5%	18.2%	23.2%	15.6%	19.5%	18.2%	23.2%	77.8	83.2	65.2			
保健指導利用しない	41	73.2%	66.2%	64.4%	64.2%	72.4%	66.1%	64.4%	64.2%	111.1	113.8	113.9	73	64.4%	60.7%	61.6%	65.0%	61.1%	60.6%	61.6%	65.0%	105.9	104.5	99.0			
咀嚼_何でも	41	70.7%	81.2%	79.8%	82.4%	72.1%	81.3%	79.8%	82.4%	87.8	90.8	86.4	73	63.0%	62.8%	69.8%	74.7%	62.9%	72.8%	69.7%	74.7%	86.6	90.3	94.1			
咀嚼_かみにくい	41	26.8%	17.4%	20.3%	16.6%	25.3%	17.3%	20.3%	16.6%	149.3	128.7	157.3	73	34.2%	25.6%	28.3%	24.0%	34.4%	25.6%	28.3%	24.0%	133.9	121.4	143.6			
咀嚼_ほとんどかめない	41	2.4%	1.4%	1.2%	1.1%	2.5%	1.4%	1.2%	1.1%	169.9	194.9	224.7	73	2.7%	1.7%	2.0%	1.3%	2.7%	1.7%	2.0%	1.3%	162.2	137.9	219.2			
3食以外間食_毎日	41	9.8%	18.4%	18.4%	16.7%	10.0%	18.4%	18.4%	16.7%	53.9	54.2	59.7	73	12.3%	14.8%	13.2%	13.4%	12.9%	14.8%	13.2%	13.4%	83.4	93.3	92.6			
3食以外間食_時々	41	70.7%	56.2%	52.7%	54.8%	70.5%	56.2%	52.7%	54.8%	125.9	134.4	129.3	73	52.1%	57.5%	53.7%	57.1%	49.4%	57.6%	57.1%	57.5%	90.7	97.0	91.4			
3食以外間食_ほとんど摂取しない	41	19.5%	25.4%	29.0%	28.5%	19.5%	25.4%	28.9%	28.5%	75.9	66.4	67.4	73	35.6%	27.7%	33.1%	29.5%	37.7%	27.6%	33.0%	29.5%	128.0	107.5	119.8			

生活習慣等	総数(40~74歳)											
	総人数	該当者割合				年齢調整割合				標準化比 vs.		
		単位:%	地域	地域	同規模	県	全国	地域	同規模	県	全国(基準)	同規模(=100)
服薬_高血圧症	115	52.2%	43.6%	42.6%	43.2%	54.5%	45.4%	43.2%	43.2%	119.2	125.2	124.7
服薬_糖尿病	115	15.7%	13.7%	12.9%	12.5%	15.6%	14.3%	13.0%	12.5%	113.4	123.1	129.2
服薬_脂質異常症	115	19.1%	23.4%	16.9%	25.2%	19.1%	24.1%	17.1%	25.2%	81.2	114.4	77.7
既往歴_脳卒中	114	5.3%	4.3%	3.5%	4.6%	5.1%	4.5%	3.6%	4.6%	123.7	155.2	118.8
既往歴_心臓病	114	7.0%	8.2%	6.7%	8.4%	7.8%	8.6%	6.8%	8.4%	85.9	108.6	88.5
既往歴_慢性腎臓病_腎不全	114	1.8%	1.2%	1.0%	1.1%	2.3%	1.2%	1.0%	1.1%	150.3	177.0	161.4
既往歴_貧血	114	0.0%	3.6%	0.5%	4.8%	0.0%	3.7%	0.5%	4.8%	0.0	0.0	*0.0
喫煙	115	22.6%	27.0%	22.4%	22.0%	22.7%	26.0%	22.1%	22.0%	83.2	98.1	99.0
20歳時体重から10kg以上増加	114	51.8%	44.3%	46.6%	44.7%	49.0%	43.8%	46.4%	44.7%	116.4	109.7	114.4
1回30分以上の運動習慣なし	114	52.6%	64.8%	55.6%	56.6%	51.5%	64.3%	55.3%	56.6%	80.9	93.6	91.2
1日1時間以上運動なし	114	49.1%	47.5%	44.3%	48.2%	48.6%	47.5%	44.3%	48.2%	102.5	109.9	100.9
歩行速度遅い	114	57.9%	54.1%	51.2%	49.9%	56.4%	54.1%	51.1%	49.9%	106.9	113.0	115.7
1年間で体重増減3kg以上	0	0.0%	0.0%	0.0%	0.0%	0.0%	0.0%	0.0%	0.0%	0.0	0.0	0.0
食べる速度が遅い	114	34.2%	31.9%	33.1%	30.2%	35.0%	31.3%	33.0%	30.2%	107.3	102.5	111.1
食べる速度が普通	114	57.0%	60.7%	59.1%	61.9%	55.2%	61.1%	59.2%	61.9%	93.8	96.5	92.7
食べる速度が遅い	114	8.8%	7.3%	7.8%	7.8%	9.8%	7.6%	7.8%	7.8%	120.1	116.2	114.4
週3回以上就寝前夕食	114	26.3%	22.4%	23.2%	20.3%	26.5%	22.1%	23.0%	20.3%	117.4	111.9	125.5
週3回以上夕食後間食	0	0.0%	0.0%	0.0%	0.0%	0.0%	0.0%	0.0%	0.0%	0.0	0.0	0.0
週3回以上朝食を抜く	114	17.5%	12.5%	12.0%	12.3%	17.2%	11.7%	11.7%	12.3%	140.9	140.5	133.3
毎日飲酒	114	50.0%	43.2%	50.0%	41.7%	50.7%	43.5%	50.1%	41.7%	115.2	100.0	120.5
時々飲酒	114	18.4%	24.2%	18.0%	23.1%	18.2%	23.8%	17.9%	23.1%	76.5	102.1	79.2
飲まない	114	31.6%	32.7%	32.1%	35.2%	31.1%	32.7%	32.0%	35.2%	97.1	98.8	89.6
1日飲酒量(1合未満)	114	39.5%	38.4%	43.1%	47.3%	38.0%	38.7%	43.2%	47.3%	103.6	92.2	84.5
1日飲酒量(1~2合)	114	27.2%	36.2%	23.6%	33.5%	29.0%	36.6%	23.7%	33.5%	74.9	117.3	82.0
1日飲酒量(2~3合)	114	21.9%	18.8%	20.7%	15.0%	21.5%	18.4%	20.6%	15.0%	115.6	104.7	141.7
1日飲酒量(3合以上)	114	11.4%	6.6%	12.7%	4.3%	11.4%	6.3%	12.5%	4.3%	172.0	87.2	*245.9
睡眠不足	114	27.2%	22.5%	25.0%	22.6%	26.4%	22.3%	25.0%	22.6%	120.1	107.7	118.1
改善意欲なし	114	28.1%	37.2%	32.2%	31.5%	29.9%	37.7%	32.4%	31.5%	75.4	88.8	90.6
改善意欲あり	114	49.1%	26.1%	39.0%	26.5%	47.1%	25.7%	38.7%	26.5%	*188.6	124.3	*182.3
改善意欲あらかつ始めている	114	3.5%	11.1%	6.4%	12.3%	3.8%	10.9%	6.4%	12.3%	*31.6	54.0	*27.9
取り組み済み6ヶ月未満	114	5.3%	7.1%	5.4%	8.0%	4.3%	7.0%	5.4%	8.0%	74.5	95.6	65.2
取り組み済み6ヶ月以上	114	14.0%	18.5%	17.0%	21.7%	14.8%	18.7%	17.1%	21.7%	75.6	83.3	65.6
保健指導利用しない	114	67.5%	62.6%	62.5%	64.8%	64.5%	62.2%	62.4%	64.8%	107.9	108.0	104.3
咀嚼_何でも	114	65.8%	75.3%	72.6%	77.0%	65.7%	75.3%	72.4%	77.0%	87.1	90.5	85.0
咀嚼_かみにくい	114	31.6%	22.6%	25.7%	21.8%	31.7%	23.1%	25.9%	21.8%	138.3	123.6	*147.5
咀嚼_ほとんどかめない	114	2.6%	1.6%	1.7%	1.2%	2.6%	1.6%	1.8%	1.2%	164.7	152.8	221.0
3食以外間食_毎日	114	11.4%	16.1%	14.9%	14.3%	12.0%	15.9%	14.8%	14.3%	71.4	76.4	79.2
3食以外間食_時々	114	58.8%	57.0%	53.4%	58.4%	55.7%	57.2%	53.4%	58.4%	103.2	110.3	104.7
3食以外間食_ほとんど摂取しない	114	29.8%	26.9%	31.7%	29.2%	32.3%	26.9%	31.8%	29.2%	110.2	93.8	101.3

保険者番号: 390229

保険者名: 田野町

地区: 0

質問票調査の状況【補足】ver.3.6
(男女別・年齢調整)

作成年月: R04年度(累計)

ページ: 2/4

総人数は当該質問に回答した人数計

生活習慣等	総人数	40~64歳									65~74歳													
		該当者割合			年齢調整割合			標準化比 vs.			該当者割合			年齢調整割合			標準化比 vs.							
		地域	同規模	県	全国	地域	同規模	県	全国	同規模	県	全国	地域	同規模	県	全国	同規模	県	全国					
服薬 高血圧症	29	10.3%	18.8%	17.5%	16.3%	10.2%	19.0%	16.9%	16.3%	53.6	60.2	62.7	82	56.1%	43.1%	39.9%	38.2%	58.0%	43.3%	39.0%	38.2%	133.9	*149.1	*151.9
服薬 糖尿病	29	6.9%	4.7%	4.2%	3.5%	8.1%	4.7%	4.0%	3.5%	143.8	165.8	196.8	82	4.9%	9.6%	7.9%	7.3%	4.9%	9.7%	7.9%	7.3%	52.2	63.1	68.7
服薬 脂質異常症	29	10.3%	17.6%	13.6%	16.7%	9.3%	17.8%	13.0%	16.7%	56.5	77.0	60.5	82	31.7%	37.9%	31.1%	38.2%	31.7%	38.1%	31.2%	38.2%	85.3	103.6	84.8
既往歴 脳卒中	29	3.4%	1.6%	0.8%	1.4%	3.1%	1.6%	0.8%	1.4%	209.2	415.0	239.8	80	2.5%	2.8%	2.2%	2.6%	3.2%	2.8%	2.2%	2.6%	90.3	116.0	101.0
既往歴 心臓病	29	0.0%	2.3%	1.6%	2.1%	0.0%	2.3%	1.6%	2.1%	0.0	0.0	0.0	80	6.3%	4.6%	3.6%	4.4%	6.6%	4.7%	3.7%	4.4%	140.2	179.7	148.8
既往歴 慢性腎臓病 腎不全	29	0.0%	0.6%	0.5%	0.5%	0.0%	0.6%	0.5%	0.5%	0.0	0.0	0.0	80	1.3%	0.8%	0.6%	0.7%	1.6%	0.8%	0.6%	0.7%	151.3	203.1	185.9
既往歴 貧血	29	0.0%	20.8%	1.9%	22.5%	0.0%	20.8%	2.0%	22.5%	*0.0	0.0	*0.0	80	3.8%	10.3%	0.7%	12.4%	3.4%	10.2%	0.7%	12.4%	35.3	*510.8	*29.4
喫煙	29	13.8%	11.4%	10.3%	10.3%	15.3%	11.4%	10.4%	10.3%	123.5	133.3	137.3	82	4.9%	4.3%	3.7%	4.0%	4.2%	4.2%	3.7%	4.0%	109.4	125.0	117.7
20歳時体重から10kg以上増加	29	34.5%	32.0%	31.0%	29.2%	33.2%	32.0%	31.2%	29.2%	108.2	111.3	119.3	80	32.5%	28.3%	27.7%	26.0%	32.5%	28.3%	27.7%	26.0%	114.7	116.9	124.5
1回30分以上の運動習慣なし	29	79.3%	78.2%	68.6%	71.6%	76.3%	76.2%	69.0%	71.6%	104.1	115.5	111.0	80	68.8%	67.4%	57.2%	57.2%	65.8%	67.3%	57.1%	57.2%	101.0	119.1	118.5
1日1時間以上運動なし	29	51.7%	47.8%	44.3%	49.0%	48.4%	47.8%	44.4%	49.0%	108.1	116.3	105.7	80	57.5%	48.1%	42.1%	46.0%	56.2%	48.0%	42.1%	46.0%	118.8	*136.2	124.1
歩行速度遅い	29	65.5%	59.1%	55.0%	54.8%	64.6%	59.1%	55.1%	54.8%	110.9	118.5	119.8	80	52.5%	55.6%	49.5%	49.3%	50.5%	55.5%	49.5%	49.3%	94.2	105.8	106.3
1年間で体重増減3kg以上	0	0.0%	0.0%	0.0%	0.0%	0.0%	0.0%	0.0%	0.0%	0.0	0.0	0.0	0	0.0%	0.0%	0.0%	0.0%	0.0%	0.0%	0.0%	0.0%	0.0	0.0	0.0
食べる速度が遅い	29	10.3%	26.2%	28.6%	25.7%	9.3%	26.2%	28.5%	25.7%	39.4	36.3	40.3	80	28.8%	23.3%	26.5%	22.6%	29.7%	23.3%	26.5%	22.6%	122.7	107.8	125.9
食べる速度が普通	29	72.4%	64.3%	62.1%	64.8%	73.2%	64.4%	62.0%	64.8%	112.5	116.6	111.6	80	65.0%	68.8%	65.5%	70.1%	64.3%	68.8%	65.5%	70.1%	94.5	99.3	93.0
食べる速度が速い	29	17.2%	9.4%	9.4%	9.5%	17.5%	9.4%	9.5%	9.5%	183.3	183.6	183.0	80	6.3%	7.9%	8.0%	7.3%	5.9%	7.9%	8.0%	7.3%	80.0	79.5	86.2
週3回以上就寝前夕食	29	10.3%	14.8%	15.0%	15.1%	12.1%	14.7%	15.2%	15.1%	71.2	68.2	69.6	80	10.0%	10.9%	9.2%	8.6%	11.3%	10.9%	9.3%	8.6%	92.3	109.4	117.0
週3回以上夕食後間食	0	0.0%	0.0%	0.0%	0.0%	0.0%	0.0%	0.0%	0.0%	0.0	0.0	0.0	0	0.0%	0.0%	0.0%	0.0%	0.0%	0.0%	0.0%	0.0%	0.0	0.0	0.0
週3回以上朝食を抜く	29	3.4%	11.6%	13.0%	15.3%	4.0%	11.6%	13.3%	15.3%	30.4	26.4	22.9	80	8.8%	4.1%	4.0%	4.7%	7.8%	4.1%	3.9%	4.7%	204.8	215.8	180.3
毎日飲酒	29	13.8%	15.4%	19.1%	15.3%	12.3%	15.4%	19.1%	15.3%	90.2	72.6	91.1	80	5.0%	8.8%	13.8%	10.3%	5.0%	8.8%	13.8%	10.3%	55.4	*35.2	47.2
時々飲酒	29	20.7%	25.8%	20.8%	25.2%	21.6%	25.7%	20.9%	25.2%	80.5	98.9	82.0	80	18.8%	20.1%	16.6%	20.3%	16.4%	20.0%	16.6%	20.3%	92.0	110.5	90.6
飲まない	29	65.5%	58.8%	60.1%	59.5%	66.0%	58.8%	60.0%	59.5%	111.0	109.1	109.8	80	76.3%	71.1%	69.5%	69.4%	78.6%	71.2%	69.6%	69.4%	108.0	110.8	111.0
1日飲酒量(1合未満)	29	75.9%	68.9%	75.9%	74.4%	76.0%	69.0%	75.5%	74.4%	109.2	100.0	101.3	80	87.5%	82.7%	87.0%	86.8%	88.7%	82.8%	87.0%	86.8%	106.1	101.2	101.4
1日飲酒量(1~2合)	29	13.8%	21.8%	14.2%	17.8%	13.1%	21.8%	14.3%	17.8%	63.6	97.2	78.1	80	10.0%	14.3%	9.7%	11.2%	8.8%	14.2%	9.7%	11.2%	69.2	99.7	86.6
1日飲酒量(2~3合)	29	10.3%	7.1%	6.1%	5.6%	10.9%	7.1%	6.3%	5.6%	151.8	167.1	188.4	80	1.3%	2.5%	2.6%	1.8%	1.6%	2.5%	2.6%	1.8%	49.2	45.3	66.3
1日飲酒量(3合以上)	29	0.0%	2.1%	3.7%	2.1%	0.0%	2.1%	3.9%	2.1%	0.0	0.0	0.0	80	1.3%	0.5%	0.7%	0.3%	0.9%	0.5%	0.7%	0.3%	215.8	168.8	411.5
睡眠不足	29	17.2%	28.5%	30.5%	30.0%	17.0%	28.5%	30.6%	30.0%	60.7	56.4	57.9	80	31.3%	25.1%	26.6%	25.2%	31.6%	25.1%	26.6%	25.2%	123.6	117.4	123.0
改善意欲なし	29	17.2%	24.2%	16.7%	20.0%	19.0%	24.2%	16.6%	20.0%	71.7	103.0	85.8	80	15.0%	28.1%	22.1%	26.1%	15.0%	28.2%	22.2%	26.1%	*54.0	69.6	58.9
改善意欲あり	29	44.8%	31.9%	48.1%	34.0%	42.9%	31.9%	48.4%	34.0%	140.5	93.0	132.2	80	47.5%	28.1%	42.5%	27.3%	46.2%	28.0%	42.5%	27.3%	*166.2	111.1	*171.8
改善意欲ありかつ始めている	29	10.3%	15.8%	10.1%	17.7%	11.0%	15.8%	10.2%	17.7%	65.3	101.8	58.5	80	11.3%	12.6%	7.7%	14.2%	12.9%	12.6%	7.7%	14.2%	88.6	142.4	77.9
取り組み済み6ヶ月未満	29	3.4%	10.4%	8.4%	10.7%	4.0%	10.4%	8.5%	10.7%	32.8	41.0	32.2	80	12.5%	8.9%	7.2%	9.3%	12.5%	8.8%	7.1%	9.3%	139.3	169.5	131.4
取り組み済み6ヶ月以上	29	24.1%	17.6%	16.6%	17.5%	23.0%	17.7%	16.4%	17.5%	136.5	146.2	137.3	80	13.8%	22.3%	20.4%	23.1%	13.4%	22.4%	20.4%	23.1%	62.6	67.4	60.0
保健指導利用しない	29	69.0%	63.3%	60.4%	61.0%	69.3%	63.3%	60.5%	61.0%	109.2	114.2	113.3	80	61.3%	57.2%	57.4%	61.3%	62.2%	57.2%	57.4%	61.3%	106.6	106.4	100.2
咀嚼 何でも	29	82.8%	84.3%	82.2%	85.0%	81.7%	84.3%	82.4%	85.0%	98.4	100.5	97.4	80	63.8%	77.1%	74.8%	78.8%	64.1%	77.1%	74.8%	78.8%	82.5	85.2	80.6
咀嚼 かみにくい	29	17.2%	15.3%	17.4%	14.6%	18.3%	15.3%	17.2%	14.6%	111.4	99.8	118.0	80	36.3%	22.3%	24.8%	20.7%	35.9%	22.3%	24.8%	20.7%	*183.8	*147.5	*177.7
咀嚼 ほとんどかめない	29	0.0%	0.4%	0.4%	0.5%	0.0%	0.4%	0.4%	0.5%	0.0	0.0	0.0	80	0.0%	0.6%	0.6%	0.5%	0.0%	0.6%	0.6%	0.5%	0.0	0.0	0.0
3食以外間食 毎日	29	44.8%	31.1%	31.2%	29.5%	47.3%	31.1%	31.3%	29.5%	144.4	142.5	151.9	80	28.8%	26.9%	29.4%	26.3%	26.5%	26.8%	29.4%	26.3%	105.9	96.7	108.2
3食以外間食 時々	29	37.9%	56.1%	54.3%	55.7%	37.8%	56.1%	54.3%	55.7%	67.6	70.2	68.0	80	53.8%	59.7%	55.2%	59.4%	54.7%	59.7%	55.2%	59.4%	90.2	97.8	90.8
3食以外間食 ほとんど摂取しない	29	17.2%	12.9%	14.5%	14.8%	14.8%	12.9%	14.4%	14.8%	134.5	119.0	117.1	80	17.5%	13.4%	15.4%	14.3%	18.8%	13.4%	15.4%	14.3%	132.2	114.2	123.2

生活習慣等	総数(40~74歳)											
	総人数	該当者割合				年齢調整割合				標準化比 vs.		
		地域	地域	同規模	県 全国	地域	同規模	県 全国	同規模 (=100)	県 (=100)	全国 (=100)	
服薬_高血圧症	111	44.1%	35.3%	33.0%	32.0%	44.4%	36.4%	32.7%	32.0%	122.7	*136.7	*139.7
服薬_糖尿病	111	5.4%	8.0%	6.9%	6.2%	5.8%	8.2%	6.8%	6.2%	66.3	79.6	87.7
服薬_脂質異常症	111	26.1%	31.4%	26.3%	32.0%	25.3%	32.3%	26.0%	32.0%	81.0	100.0	81.4
既往歴_脳卒中	109	2.8%	2.4%	1.8%	2.2%	3.1%	2.5%	1.8%	2.2%	111.4	152.6	125.2
既往歴_心臓病	109	4.6%	3.9%	3.1%	3.7%	4.7%	4.0%	3.1%	3.7%	117.9	153.4	125.7
既往歴_慢性腎臓病_腎不全	109	0.9%	0.7%	0.6%	0.6%	1.1%	0.8%	0.6%	0.6%	121.4	155.1	146.1
既往歴_貧血	109	2.8%	13.7%	1.1%	15.3%	2.4%	13.3%	1.1%	15.3%	*20.9	264.5	*18.0
喫煙	111	7.2%	6.5%	5.5%	5.8%	7.4%	6.3%	5.6%	5.8%	116.0	129.0	126.7
20歳時体重から10kg以上増加	109	33.0%	29.5%	28.6%	26.9%	32.7%	29.4%	28.7%	26.9%	112.8	115.3	123.0
1回30分以上の運動習慣なし	109	71.6%	70.2%	60.3%	61.3%	68.8%	69.8%	60.5%	61.3%	101.9	118.0	116.2
1日1時間以上運動なし	109	56.0%	48.0%	42.7%	46.9%	54.0%	47.9%	42.7%	46.9%	116.0	*130.7	119.0
歩行速度遅い	109	56.0%	56.7%	51.0%	50.9%	54.6%	54.5%	51.1%	50.9%	98.8	109.4	110.2
1年間で体重増減3kg以上	0	0.0%	0.0%	0.0%	0.0%	0.0%	0.0%	0.0%	0.0%	0.0	0.0	0.0
食べる速度が遅い	109	23.9%	24.2%	27.1%	23.5%	23.9%	24.1%	27.1%	23.5%	98.7	87.8	101.1
食べる速度が普通	109	67.0%	67.4%	64.6%	68.6%	66.9%	67.5%	64.5%	68.6%	99.1	103.7	97.7
食べる速度が速い	109	9.2%	8.4%	8.4%	7.9%	9.2%	8.3%	8.4%	7.9%	111.4	110.9	117.2
週3回以上就寝前夕食	109	10.1%	12.1%	10.8%	10.5%	11.5%	12.0%	11.0%	10.5%	85.4	93.9	98.7
週3回以上夕食後間食	0	0.0%	0.0%	0.0%	0.0%	0.0%	0.0%	0.0%	0.0%	0.0	0.0	0.0
週3回以上朝食を抜く	109	7.3%	6.5%	6.4%	7.7%	6.7%	6.2%	6.6%	7.7%	119.3	113.8	97.0
毎日飲酒	109	7.3%	10.9%	15.3%	11.7%	7.1%	10.7%	15.3%	11.7%	68.6	*47.4	62.2
時々飲酒	109	19.3%	21.9%	17.8%	21.7%	17.9%	21.6%	17.8%	21.7%	88.4	106.9	88.0
飲まない	109	73.4%	67.2%	66.9%	66.6%	75.0%	67.7%	66.9%	66.6%	108.7	110.4	110.7
1日飲酒量(1合未満)	109	84.4%	77.7%	84.0%	83.0%	84.8%	78.6%	83.5%	83.0%	106.8	100.9	101.4
1日飲酒量(1~2合)	109	11.0%	17.0%	11.0%	13.2%	10.1%	16.5%	11.1%	13.2%	67.3	98.9	83.6
1日飲酒量(2~3合)	109	3.7%	4.2%	3.6%	3.0%	4.4%	3.9%	3.7%	3.0%	99.7	100.0	129.0
1日飲酒量(3合以上)	109	0.9%	1.1%	1.5%	0.8%	0.7%	1.0%	1.7%	0.8%	95.7	59.3	121.7
睡眠不足	109	27.5%	26.2%	27.7%	26.6%	27.4%	26.1%	27.8%	26.6%	105.4	99.5	103.6
改善意欲なし	109	15.6%	26.8%	20.6%	24.4%	16.2%	27.0%	20.6%	24.4%	*58.2	76.9	64.9
改善意欲あり	109	46.8%	29.3%	44.1%	29.2%	45.2%	29.1%	44.2%	29.2%	*158.8	105.9	*159.6
改善意欲ありかつ始めている	109	11.0%	13.6%	8.4%	15.2%	12.4%	13.5%	8.4%	15.2%	81.4	129.5	71.9
取り組み済み6ヶ月未満	109	10.1%	9.4%	7.5%	9.7%	10.1%	9.3%	7.5%	9.7%	107.6	131.9	102.7
取り組み済み6ヶ月以上	109	16.5%	20.8%	19.4%	21.5%	16.2%	21.0%	19.3%	21.5%	79.3	85.3	76.8
保健指導利用しない	109	63.3%	59.2%	58.2%	61.2%	64.3%	58.9%	58.3%	61.2%	107.4	108.5	103.6
咀嚼_何でも	109	68.8%	79.4%	76.7%	80.5%	69.1%	79.1%	76.3%	80.5%	87.0	89.6	85.3
咀嚼_かみにくい	109	31.2%	20.0%	22.8%	19.0%	30.9%	20.3%	22.6%	19.0%	*153.2	137.9	*165.4
咀嚼_ほとんどかめない	109	0.0%	0.6%	0.6%	0.5%	0.0%	0.6%	0.6%	0.5%	0.0	0.0	0.0
3食以外間食_毎日	109	33.0%	28.2%	29.9%	27.2%	32.4%	28.0%	29.9%	27.2%	117.2	109.4	120.7
3食以外間食_時々	109	49.5%	58.6%	54.9%	58.3%	49.9%	58.7%	54.9%	58.3%	84.4	90.6	85.0
3食以外間食_ほとんど摂取しない	109	17.4%	13.2%	15.1%	14.5%	17.7%	13.3%	15.1%	14.5%	132.8	115.4	121.5

国保データベース(KDB)のCSVファイル(質問票調査の状況)より計算。

年齢調整(%)は全国受診者数(男女別)を基準人口とした直接法による。従って、厳密な男女比較はできない。受診者が少ない地域では、年齢調整(%)がエラーまたは異常な値となることあるため、標準化比で評価することが望ましい。

標準化比は同規模、県、または全国を基準とした間接法による。標準化比に*が付記されたものは、基準に比べて有意な差(p<0.05)があることを意味する。複数年度をプールした場合には過度に有意になりやすくなる。

Ver. 3.6 (2019.12.5) 平成30年度厚生労働行政推進調査事業費補助金(政策科学推進研究事業)「都道府県医療費適正化計画推進のための健診・医療等の情報活用を担う地域の保健医療人材の育成に関する研究」(研究代表: 横山徹爾)

②.健康課題の抽出・明確化

田野町の死因について主要死因別標準化比（SMR）の2012から2021年の推移において男性では心疾患（高血圧症を除く）、急性心筋梗塞、虚血性心疾患、女性では急性心筋梗塞、虚血性心疾患で増加傾向にあった。男女ともに脳血管疾患は減少傾向にあるが、40歳から64歳までの要介護2以上の4人の内2人が脳血管疾患を発症している。

入院・外来レセプトで医療費の多くかかる疾患については、糖尿病、高血圧症、脂質異常症などの生活習慣病と、その生活習慣病が重症化した慢性腎臓病（透析あり）や脳梗塞がある。特に慢性腎臓病（透析あり）の患者は透析通院を余儀なくされQOLが低下するだけでなく高額医療や長期入院とも関連があり、医療費、介護給付費の増加にも影響を招く要因にもなる。

それらの生活習慣病予防のために、より多くの住民が若い年代の内から早期に特定健診を定期的に受診することでリスク因子の改善に向けた取組への実施を行うことができる。令和4年度の健診受診率が男性では40.9%、女性では47.2%であり、男性より女性が高く、年代別では男女とも60歳代から伸びる傾向にある。健診結果については、男女ともにメタボ該当者割合が多く、HbA1cなどの有所見者が全国と比べて多い傾向にあります。

メタボやHbA1cなどが高くなるような要因となる不適切な生活習慣にどのようなものがあるか、全国と比較して高いものを分析すると、男性では「食べる速度が速い」「毎日飲酒」「1日飲酒量3合以上」があり、女性では「1日1時間以上運動なし」であり、食生活の乱れや運動習慣が定着していないことが考えられる。

保険者の健康課題	
1	生活習慣病の重症化を予防する
2	生活習慣病の発症予防 メタボリックシンドローム該当者を減少させる
3	生活習慣病の早期発見・早期治療

Ⅲ 計画全体

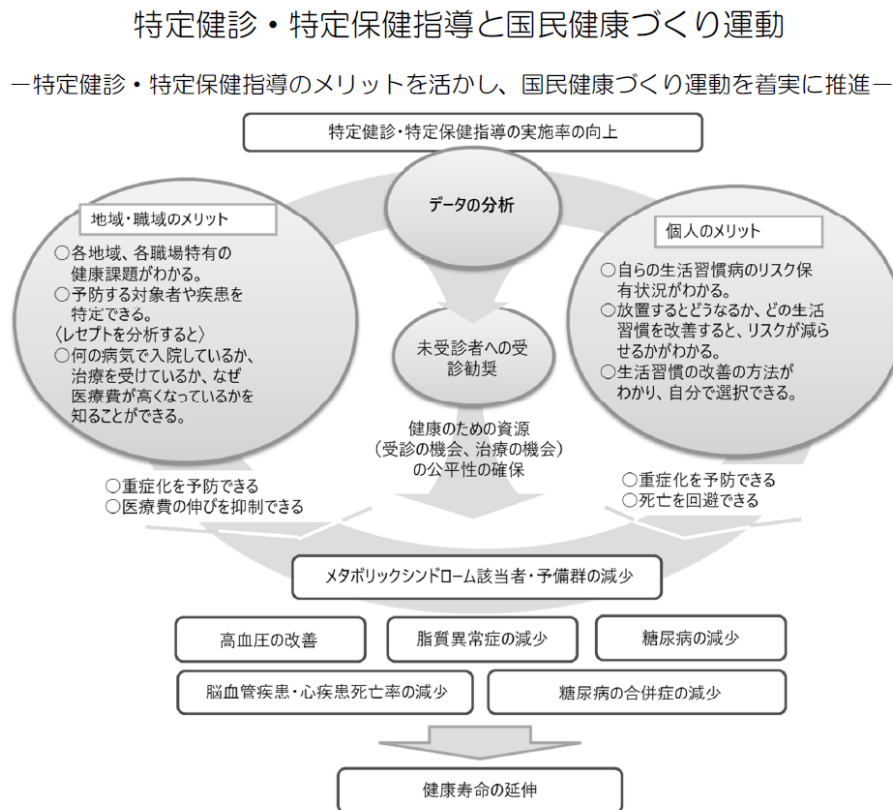
(1) データヘルス計画の目的、目標、目標を達成するための戦略

健康寿命の延伸による医療費適正化を目的とし、健診・医療・介護情報の分析により明らかとなった健康課題解決のために目標を中長期・短期に分けて設定する。中・長期目標は生活習慣病重症化疾患を減らす、短期目標は健診有所見割合の減少を目指す。(図表 31)

また、高知県で効果的・効率的な保健事業の実施に向けて設定する共通の取組みと指標を設定し、県全体や他市町村との比較を行う。

戦略として、保険者努力支援制度の点数獲得状況の確認、市町村国保ヘルスアップの活用などに取り組む。

図表 31



出典：標準的な健診・保健指導プログラム（令和6年度版）

①データヘルス計画の目的の設定

目的	健康寿命の延伸による医療費適正化	
	評価指標	目標値
平均自立期間の延伸（人口4.7万人以上の保険者）	平均自立期間（男／女）	延伸
要介護2以上の割合の減少	要介護2以上の割合	維持または減少
医療費の伸びを抑える	入院1人あたり医療費の伸び率	低下
(参考)※	被保険者数	

②データヘルス計画の目標の設定

中・長期目標		評価指標	目標値
1	生活習慣病重症化疾患を減らす	脳血管疾患を減少させる	脳梗塞患者数（費用額30万円以上を集計） 中間評価（R8年度）：3人未満 最終評価（R11年度）：2人未満
			脳出血患者数（費用額30万円以上を集計） 中間評価（R8年度）：1人未満 最終評価（R11年度）：0人未満
		虚血性心疾患を減少させる	虚血性心疾患患者数（費用額30万円以上を集計） 中間評価（R8年度）：1人未満 最終評価（R11年度）：0人未満
		新規人工透析患者数を減少させる	新規人工透析患者数(導入期加算のあるものを集計) 中間評価（R8年度）：1人未満 最終評価（R11年度）：0人未満
		糖尿病性腎症による新規人工透析患者を減少させる	★糖尿病を有病している新規人工透析患者数 中間評価（R8年度）：1人未満 最終評価（R11年度）：0人未満
(参考)生活習慣病の基礎疾患の患者数※		高血圧症 40-74歳の被保険者に対する患者数と割合	
		糖尿病 40-74歳の被保険者に対する患者数と割合	
		脂質異常症 40-74歳の被保険者に対する患者数と割合	

短期目標		評価指標	目標値	
1・2	健診有所見割合の減少※	メタボリックシンドローム該当者を減少させる	メタボの該当割合	30%未満
		血圧の有所見割合を減少させる	収縮期血圧130mmHg以上の割合	50%未満
			拡張期血圧85mmHg以上の割合	20%未満
		★血糖コントロール不良の者を減少させる	★特定健診受診者でHbA1c8.0%以上の割合	0.5%未満
		血糖の有所見割合を減少させる	HbA1c5.6%以上(保健指導判定値)の割合	70%未満
		脂質の有所見割合を減少させる	LDL-C120mg/dl以上の割合	30%未満
		腎機能の有所見割合を減少させる	eGFR45ml/分/1.73㎡未満の割合	1.5%未満
特定保健指導実施率の向上	★特定保健指導実施率	60%以上		
3	特定健診受診率の向上※	★特定健診受診率	60%以上	

③目標を達成するための戦略

戦略	
1	・ 県版データヘルス計画との連携
2	・ 保険者努力支援制度取組評価分の点数獲得と市町村国保ヘルスアップの活用 ・ 医師会との連携強化
3	・ ナッジ理論を活用した受診勧奨事業を業者委託する

(2) 健康課題を解決するための個別の保健事業

中・長期目標や短期目標で目指す状態を達成するために、個別の保健事業を計画し、取組み目標を設定する。

	個別の保健事業名称	評価項目	評価指標	目標値
1	高知県版糖尿病性腎症重症化予防プログラム	プログラムⅠ ①医療機関未受診者を適切な医療につなげる	★プログラムⅠ 医療機関未受診者の医療機関受診割合	100%
		プログラムⅠ ②治療中断者を適切な医療につなげる	★プログラムⅠ 治療中断者の医療機関受診割合	100%
		プログラムⅡ 治療中ハイリスク者を保健指導等（病診連携・外来栄養食事指導・保健指導）につなげる	★プログラムⅡ 治療中ハイリスク者のプログラム利用割合	100%
		（再掲）プログラムⅡ 糖尿病性腎症透析予防強化事業による医療機関と保険者が連携した生活指導を実施	★糖尿病性腎症透析予防強化事業の介入割合	100%
2	★特定保健指導実施率向上対策に関する事業	特定保健指導対象者が保健指導を利用し終了する	特定保健指導終了率	30%以上
3	★特定健診受診率向上対策に関する事業	受診勧奨対象者が健診を受診する	健診受診率【受診者/受診勧奨対象者】	50%以上
3	保険者で設定する保健事業例）特定健診継続受診対策	健診結果を見直す機会を与え、今後の生活習慣の改善のきっかけを提供し、継続受診の重要性を伝え、受診者の増加を目指す。	健診結果説明会参加者及び訪問説明者数	60人以上

(3) 薬剤の適正使用の推進

被保険者の健康管理意識を高め、医療費の抑制・保険給付の適正化を図る。

事業名称	評価項目	評価指標	目標値
【共同事業】 薬剤の適正使用推進事業	後発医薬品使用割合を増加させる 【厚生労働省HP「医療費に関するデータの見える化について・ 保険者別の後発医薬品の使用割合3月診療分」より】	★後発医薬品使用割合	80%以上
	重複投与者数（対被保険者1万人）が前年度から減少し ていること 【保険者努力支援制度（取組評価分）市町村分より】	★重複投与者数（対被保険者1万人）	減少
	多剤投与者数（対被保険者1万人）が前年度から減少し ていること 【保険者努力支援制度（取組評価分）市町村分より】	★多剤投与者数（対被保険者1万人）	減少

IV 個別の保健事業

保健事業の実施内容

事業名	目的	目標	対象者	事業内容	方法	実施者	期間	場所	評価
特定健診未受診者対策（未受診者への通知・専門職電話受診勧奨）	連続未受診者の掘り起こしや隔年受診者の継続受診等の課題を踏まえ、対象者の分析をしたうえで、対象者に応じた受診勧奨方法を割り当てて実施し、受診率向上を図る。	連続未受診者の掘り起こしや隔年受診者の継続受診等の課題を踏まえ、対象者の分析をしたうえで、対象者に応じた受診勧奨方法を割り当てて実施し、受診率向上を図る。	今年度特定健診未受診者	未受診者への通知・専門職電話受診勧奨	<p>4～5月 事業内容検討・業者選定</p> <p>5月～適宜 委託業者と、通知の時期・方法協議</p> <p>5～12月 健診対象者の中から年齢・過去受診歴・受診方法を分析したうえで、それぞれの状況に応じた勧奨資材を用いて通知を送付する。通知の送付後、電話番号保有者に対して管理栄養士などの専門職から架電にて受診勧奨を行う。</p> <p>3月 受診状況の精査、事業効果分析</p>	委託先未定	R6.4.1 ～ 7.3.31	対象者自宅等	特定検診受診率

事業評価計画				個別保健事業名 令和6年度特定健診未受診者対策				
評価の枠組み	評価項目	評価指標	目標	評価手段	評価時期	評価体制	評価結果	今後の対策
アウトカム	対象者の変化 実施結果	①勸奨実施者の受診率 ②健診受診率 ③受診しやすい健診時期、回数	①電話勸奨 35% 訪問勸奨 20% 通知による勸奨15% ②55% (第3期特定健診実施計画) ③3回開催 (休日開催)	令和5年度特定健診法定報告 実施報告書	R7.10 R7.4	データヘルスチーム (担当)		
アウトプット	①勸奨実施人数 ②広報・防災無線	①専門職による電話勸奨数 ②広報掲載 防災無線の有無	①電話勸奨 ②広報 月号掲載 防災無線 月	①電話勸奨記録表(名簿) ②掲載や実施の有無	R7.3	データヘルスチーム (担当)		
プロセス	①受診勸奨を適切な時期に実施できたか ②受診勸奨の方法は適切だったか ③受診券の送付時期は適切だったか	①同左 ②同左 ③同左	①適切な時期に勸奨できる ②適切な方法で勸奨できる ③受診に繋がるよう受診券の発送時期を設定	・窓口対応や問い合わせ時での対象者への確認	R7.3	データヘルスチーム (担当)		
ストラクチャー	①目標設定、計画について ②受診勸奨の委託ができる予算が確保できたか ③健診を実施するための委託費用を確保できたか ④研修会等に参加し、システム運用や活用を効率的効果的にできたか	①関係者と目標の共有ができてい割合 ②③調整交付金・国保特別会計予算 ④研修参加状況、運用、活用状況	①100% ②委託業者と受診勸奨契約締結ができてい ③総合保健協会と委託契約締結ができてい ④運用、活用することができたか	・委託業務報告書 ・委託業者とデータヘルスチームとの定期的な打ち合わせ(訪問・電話) ・契約状況	R7.3	データヘルスチーム (担当)		

V 高知県における共通指標と保険者努力支援制度（取組評価分）市町村分の状況

項目	共通指標と目標値	現状値
特定健診・特定保健指導	特定健診受診率 60%	44.10%
	特定保健指導実施率 60%	21.20%
糖尿病性腎症重症化予防	糖尿病性腎症による新規透析患者数の減少	0
	特定健診受診者でHbA1c8.0%以上の者の割合の減少率	0.86%
医薬品の適正使用の推進	後発医薬品使用割合の増加 80%以上	82.90%
	重複投与者数（対被保険者1万人）が前年度から減少していること	0
	多剤投与者数（対被保険者1万人）が前年度から減少していること	65.71

区分	指標	令和6年度 保険者努力支援制度		令和7年度 保険者努力支援制度		令和8年度 保険者努力支援制度		令和9年度 保険者努力支援制度		令和10年度 保険者努力支援制度		令和11年度 保険者努力支援制度		令和12年度 保険者努力支援制度	
		獲得点	配点	獲得点	配点	獲得点	配点	獲得点	配点	獲得点	配点	獲得点	配点	獲得点	配点
共通①	(1) 特定健康診査受診率	15	50												
	(2) 特定保健指導実施率	15	50												
共通③	発症予防・重症化予防の取組	55	70												
共通⑤	重複・多剤投与者に対する取組	35	85												
共通⑥	(1) 後発医薬品の促進等の取組	100	140												
	(2) 後発医薬品の使用割合														
小計		220	395												
上記以外の指標		220	445												
合計		440	840												

VI その他

(1) データヘルス計画の評価・見直し

① 評価の時期

計画に掲げた目的・目標の達成状況について、毎年度進捗確認を行い、令和8年度には中間評価、令和11年度には最終評価を行う。

評価する実績値は、評価時点で直近に把握できる年度の集計値を用いる。

② 評価方法・体制

「21世紀における国民健康づくり運動（健康日本21）で用いられた「目標の評価」の方法で行う。中・長期目標、短期目標、個別保健事業の目標について、各目標に掲げた指標の経年結果データを抽出し、策定時と直近時の比較したうえで、A（目標値に達した）、B（目標値に達していないが、改善傾向にある）、C（変わらない）、D（悪化している）、E（判定不能）といったように複数のレベルで評価する。

特に個別保健事業については成功要因・未達要因を整理し、見直し改善として次期計画につなぐ。（図表32）

この評価・見直し報告書を通じて庁内や関係機関・団体との連携を強化するとともに、共通認識をもって引き続き課題解決に取り組むものとする。

※判定基準
H5年から直近R10年の実績値を比較して下記の5段階の分類で評価する
A（目標値に達した）、B（目標値に達していないが、改善傾向にある）
C（変わらない）、D（悪化している）E（判定不能）

図表 32

個別保健事業等の評価									
目的									
事業内容									
評価	評価指標	目標値	指標の変化						※判定
			R5	R6	R7	R8	R9	R10	
アウトカム									
アウトプット									
成功要因 未達要因	※6年間の個別保健事業評価計画のプロセス、ストラクチャーから要因分析をしてください								
継続等について	<input type="checkbox"/>	継続							
	<input type="checkbox"/>	多少の見直しが必要							
	<input type="checkbox"/>	大幅な見直しが必要							
	<input type="checkbox"/>	継続要検討							
見直し改善案、次期計画の方向性									

(2) データヘルス計画の公表・周知

策定した計画は、庁内の関係部署や医療機関等に計画を配布し、周知を行う。

(3) 個人情報の取扱い

田野町における個人情報の取り扱いは、個人情報の保護に関する法律のガイドライン（行政機関等編）に基づくものとする。

(4) 地域包括ケアに係る取組及びその他の留意事項

①地域で被保険者を支える連携の促進

- ・地域包括ケアシステムに資する地域ケア会議等への国保部局として参画
- ・個々の国保被保険者に係る保健活動・保健事業の実施状況の地域の医療・介護・福祉サービス関係者との情報共有の仕組みづくり

②課題を抱える被保険者層の分析

- ・KDB等を活用した健康事業・介護予防・生活支援の対象となる被保険者の抽出(図表 33 介護認定者の経年有病状況【年齢区分別】)し、関係者と共有

③地域で被保険者を支える事業の実施

- ・国保被保険者を含む高齢者などの居場所・拠点、コミュニティ、生きがい、自立、健康づくりにつながる住民主体の地域活動の支援の実施
- ・高齢者の保健事業と介護予防の一体的な実施に関する取組み
後期高齢者医療制度と連携した保健事業の実施
介護保険部門と連携した、介護予防の観点も盛り込んだ生活習慣病予防教室や個別健康教室

④評価について

連携参加状況、分析内容の検討（分析項目疾患など）

図表 33

介護認定者の終年有病状況【年齢区分別】

		年齢		平成28年度		平成29年度		平成30年度		令和1年度		令和2年度		令和3年度		令和4年度		トレンド検定		
被保険者数 (国保と後期の各年齢区分被保険者数)	40~64歳	375		345		331		312		306		284		252						
	65~74歳	376		367		367		372		380		382		380						
	75歳以上	691		689		680		663		653		661		678						
	合計	1,442		1,401		1,378		1,347		1,339		1,327		1,310						
認定者数	40~64歳	3		4		6		6		6		3		2						
	65~74歳	11		17		18		13		13		15		12						
	75歳以上	183		179		175		163		176		189		176						
	合計	197		200		199		182		195		207		190						
認定率(認定者数/被保険者数)	40~64歳	0.8%		1.2%		1.8%		1.9%		2.0%		1.1%		0.8%						
	65~74歳	2.9%		4.6%		4.9%		3.5%		3.4%		3.9%		3.2%						
	75歳以上	26.5%		26.0%		25.7%		24.6%		27.0%		28.6%		26.0%						
	合計	13.7%		14.3%		14.4%		13.5%		14.6%		15.6%		14.5%						

疾患	年齢	人数		割合		人数		割合		人数		割合		人数		割合		トレンド検定				
		人数	割合	人数	割合	人数	割合	人数	割合	人数	割合	人数	割合	人数	割合	人数	割合	人数	割合	P値(増加)	P値(減少)	
脳血管疾患	40~64歳	2	66.7%	3	75.0%	4	66.7%	4	66.7%	5	83.3%	3	100.0%	2	100.0%							
	65~74歳	11	100.0%	16	94.1%	17	94.4%	12	92.3%	12	92.3%	14	93.3%	11	91.7%							
	75歳以上	180	98.4%	177	98.9%	169	96.6%	160	98.2%	173	98.3%	187	98.9%	176	100.0%							
	合計	193	98.0%	196	98.0%	190	95.5%	176	96.7%	190	97.4%	204	98.6%	189	99.5%							
認知症	40~64歳	1	33.3%	1	25.0%	2	33.3%	3	50.0%	2	66.7%	2	66.7%	2	66.7%							
	65~74歳	1	9.1%	5	29.4%	3	16.7%	2	15.4%	2	15.4%	0	0.0%	0	0.0%							
	75歳以上	91	49.7%	95	53.1%	92	52.6%	85	52.1%	98	55.7%	99	57.7%	97	55.1%							
	合計	93	47.2%	101	50.5%	97	48.7%	90	49.5%	103	52.8%	101	48.8%	99	52.1%							
筋・骨格疾患	40~64歳	2	66.7%	3	75.0%	4	66.7%	4	66.7%	5	83.3%	3	100.0%	2	100.0%							
	65~74歳	10	90.9%	17	100.0%	18	100.0%	13	100.0%	13	100.0%	15	100.0%	12	100.0%							
	75歳以上	176	96.2%	176	98.3%	169	96.6%	162	99.4%	174	98.9%	188	99.5%	176	100.0%							
	合計	188	95.4%	196	98.0%	191	96.0%	179	98.4%	192	98.5%	206	99.5%	190	100.0%							
歯肉炎歯周病	40~64歳	2	66.7%	3	75.0%	5	83.3%	5	83.3%	5	83.3%	2	66.7%	2	100.0%							
	65~74歳	8	72.7%	13	76.5%	14	77.8%	10	76.9%	9	60.0%	7	58.3%	7	58.3%							
	75歳以上	73	39.9%	83	46.4%	83	47.4%	86	52.8%	111	63.1%	122	64.6%	114	64.8%							
	合計	83	42.1%	99	49.5%	102	51.3%	101	55.5%	126	64.6%	133	64.3%	123	64.7%							

※医療保険が「田野町」の国保又は後期である介護認定者のみ集計

介護認定者の終年有病状況【年齢区分別】

		年齢		平成28年度		平成29年度		平成30年度		令和1年度		令和2年度		令和3年度		令和4年度		トレンド検定			
脳血管疾患	40~64歳	1	33.3%	2	50.0%	3	50.0%	3	50.0%	3	50.0%	2	66.7%	2	100.0%						
	65~74歳	6	54.5%	10	58.8%	10	56.6%	6	46.2%	5	33.3%	4	33.3%	4	33.3%						
	75歳以上	104	56.8%	107	59.8%	104	59.4%	100	61.3%	104	59.1%	109	57.7%	104	59.1%						
	合計	111	56.3%	119	59.5%	117	58.8%	109	59.9%	113	57.9%	116	56.0%	110	57.9%						
脳出血	40~64歳	1	33.3%	2	50.0%	2	33.3%	2	33.3%	2	33.3%	1	33.3%	1	50.0%						
	65~74歳	2	18.2%	1	5.9%	3	16.7%	3	23.1%	3	23.1%	4	26.7%	4	33.3%						
	75歳以上	10	5.5%	8	4.5%	10	5.7%	8	4.9%	10	5.7%	11	5.8%	12	6.8%						
	合計	13	6.6%	11	5.5%	15	7.5%	13	7.1%	15	7.7%	16	7.7%	17	8.9%						
脳梗塞	40~64歳	0	0.0%	1	25.0%	2	33.3%	2	33.3%	2	33.3%	1	33.3%	1	50.0%						
	65~74歳	5	45.5%	10	58.8%	9	50.0%	6	46.2%	5	38.5%	4	26.7%	3	25.0%						
	75歳以上	98	53.6%	102	57.0%	99	56.6%	96	58.9%	99	56.3%	105	55.6%	98	55.7%						
	合計	103	52.3%	113	56.5%	110	55.3%	104	57.1%	106	54.4%	110	53.1%	102	53.7%						
虚血性心疾患	40~64歳	1	33.3%	1	25.0%	1	16.7%	2	33.3%	1	16.7%	2	33.3%	0	0.0%						
	65~74歳	4	36.4%	4	23.5%	5	27.8%	4	30.8%	3	23.1%	4	26.7%	5	41.7%						
	75歳以上	82	44.8%	81	45.3%	76	43.4%	78	47.9%	91	51.7%	101	53.4%	97	55.1%						
	合計	87	44.2%	86	43.0%	82	41.2%	83	45.6%	96	49.2%	106	51.2%	102	53.7%						
腎不全	40~64歳	0	0.0%	1	25.0%	1	16.7%	1	16.7%	1	16.7%	1	33.3%	1	50.0%						
	65~74歳	4	36.4%	4	23.5%	3	16.7%	2	15.4%	3	23.1%	5	33.3%	4	33.3%						
	75歳以上	49	26.8%	49	27.4%	67	38.3%	70	42.9%	73	41.5%	85	45.0%	78	44.3%						
	合計	53	26.9%	54	27.0%	71	35.7%	73	40.1%	77	39.5%	91	44.0%	83	43.7%						
人工透析	40~64歳	0	0.0%	1	25.0%	1	16.7%	1	16.7%	1	16.7%	0	0.0%	0	0.0%						
	65~74歳	1	9.1%	3	17.6%	2	11.1%	1	7.7%	1	7.7%	2	13.3%	2	16.7%						
	75歳以上	2	1.1%	2	1.1%	2	1.1%	1	0.6%	2	1.1%	2	1.1%	3	1.7%						
	合計	3	1.5%	6	3.0%	5	2.5%	3	1.6%	4	2.1%	4	1.9%	5	2.6%						
糖尿病	40~64歳	0	0.0%	0	0.0%	0	0.0%	0	0.0%	1	16.7%	1	33.3%	0	0.0%						
	65~74歳	6	54.5%	9	52.9%	8	44.4%	8	61.5%	8	61.5%	5	33.3%	6	50.0%						
	75歳以上	107	58.5%	115	64.2%	109	62.3%	106	65.0%	121	68.8%	129	68.3%	120	68.2%						
	合計	113	57.4%	124	62.0%	117	58.8%	114	62.6%	130	66.7%	135	65.2%	126	66.3%						
腎症	40~64歳	0	0.0%	0	0.0%	0	0.0%	0	0.0%	0	0.0%	0	0.0%	0	0.0%						
	65~74歳	0	0.0%	2	11.8%	0	0.0%	0	0.0%	0	0.0%	1	6.7%	1	8.3%						
	75歳以上	2	1.1%	6	3.4%	5	2.9%	6	3.7%	11	6.3%	7	3.7%	8	4.5%						
	合計	2	1.0%	8	4.0%	5	2.5%	6	3.3%	11	5.6%	8	3.9%	9	4.7%						
網膜症	40~64歳	0	0.0%	0	0.0%	0	0.0%	0	0.0%	1	16.7%	1	33.3%	0	0.0%						
	65~74歳	0	0.0%	0	0.0%	0	0.0%	0	0.0%	0	0.0%	1	6.7%	2	16.7%						
	75歳以上	11	6.0%	10	5.6%	11	6.3%	9	5.5%	15	8.5%	13	6.9%	10	5.7%						
	合計	11	5.6%	10	5.0%	11	5.5%	9	4.9%	16	8.2%	15	7.2%	12	6.3%						
神経障害	40~64歳	0	0.0%	0	0.0%	0	0.0%	0	0.0%	0	0.0%	0	0.0%	0	0.0%						
	65~74歳	0	0.0%	0	0.0%	0	0.0%	0	0.0%	0	0.0%	1	6.7%	1	8.3%						
	75歳以上	5	2.7%	4	2.2%	5	2.9%	8	4.9%	8	4.5%	5	2.6%	2	1.1%						
	合計	5	2.5%	4	2.0%	5	2.5%	8	4.4%	8	4.1%	6	2.9%	3	1.6%						
高血圧	40~64歳	2	66.7%	3	75.0%	4	66.7%	4	66.												